



Rhein-Chemotechnik GmbH
Für den besseren Beton



BETONCHEMIE

BETONZUSATZMITTEL | OBERFLÄCHENSCHUTZ

BETONTRENNMITTEL

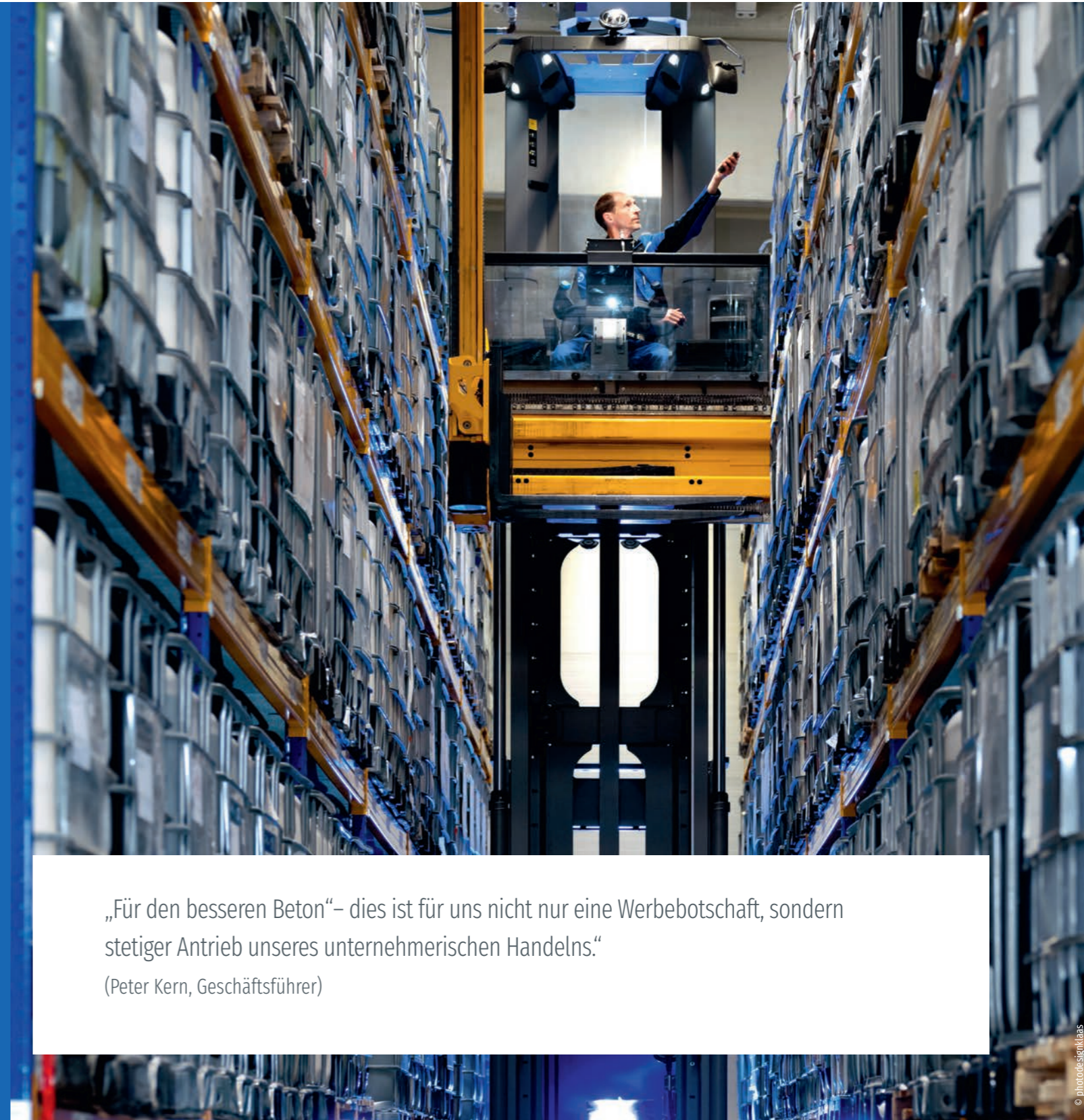
REINIGUNGS- UND PFLEGEPRODUKTE

STREUGRANULATE

DOSIERANLAGEN

INHALT

Unternehmensvorstellung	1 – 2
1 Team 3 Kompetenzen	3 – 4
Unser Service	5 – 6
Unsere Philosophie	7 – 8
Nachhaltigkeit und Verantwortung	9 – 10
PRODUKTE	
Plastifizierer	11 – 13
Plastifizierer mit Ausblühschutz und Farbintensivierer	14 – 18
Betonsteinvergütungen Hydrophobierungsmittel	19 – 24
Betonfließmittel Betonverflüssiger	25 – 31
Weitere Produkte für die Betonfertigteilindustrie und den Transport- und Baustellenbeton	32 – 37
Imprägnierungen Versiegelungen Beschichtungen	38 – 44
Betontrennmittel	45 – 49
Reinigungs- und Pflegeprodukte	50 – 52
Streugranulate	53 – 54
Dosieranlagen für Betonzusatzmittel	55 – 56
Kontakt Ansprechpartner	57 – 58



„Für den besseren Beton“ – dies ist für uns nicht nur eine Werbebotschaft, sondern stetiger Antrieb unseres unternehmerischen Handelns.“
(Peter Kern, Geschäftsführer)

RHEIN-CHEMOTECHNIK GMBH
Gewerbepark Siebenmorgen 8
53547 Breitscheid (Germany)

Tel.: +49 (0)2638 | 9317-0
Mail: info@rhein-chemotechnik.com
Web: www.rhein-chemotechnik.com

Für den besseren Beton.



© photodesignhaus

WIR SIND PARTNER FÜR UNTERNEHMEN DER BETONINDUSTRIE

Innovative Betonzusatzmittel sind aus dem modernen Betonbau nicht mehr wegzudenken. Sie prägen zunehmend seine technologische Entwicklung.

Seit 1966 entwickeln und produzieren wir an unserem Standort in 53547 Breitscheid Betonzusatzmittel, Oberflächenschutzprodukte, Betontrennmittel sowie Reinigungs- und Pflegeprodukte für hochwertige Betonerzeugnisse.

Unser Team aus 40 Mitarbeitern arbeitet täglich daran, Ihnen immer die beste Lösung für Ihre Anwendung zu bieten. Wir sehen uns als Projektpartner mit dem Ziel, das Beste aus Ihrem Produkt herauszuholen oder dieses zu veredeln. Und sollten wir in unserer umfangreichen Produktpalette nicht fündig werden, entwickeln wir auch kundenspezifische Lösungen.

Dabei arbeiten erfahrene Betontechnologen und Chemiker Hand in Hand.

Dank der Qualität unserer Produkte und unseres umfangreichen und kompetenten Service sind wir seit mehr als fünf Jahrzehnten Ihr leistungsstarker und verlässlicher Partner.

MADE IN
GERMANY

1 TEAM | 3 KOMPETENZEN

Technische Beratung | Chemielabor | Betonlabor

Wir sind Ihr Partner in allen Fragen zu Betonzusatzmitteln und Oberflächen-schutzprodukten. Darüber hinaus umfasst unser Portfolio Betontrennmittel sowie Reinigungs- und Pflegeprodukte für Anlagegüter in der betonverarbeitenden Industrie. Unsere Kompetenz im Bereich der Betonchemie spiegelt sich in der hohen und gleichbleibenden Qualität unserer Produkte wider. Weltweit vertrauen unsere Kunden unserer Expertise.

Alle Produkte und Leistungen der Rhein-Chemotechnik GmbH werden nach den Vorgaben des nach **DIN EN ISO 9001** zertifizierten Qualitätsmanagementsystems gemessen und bewertet und unterliegen einem kontinuierlichen Entwicklungs- und Verbesserungsprozess.



DIN ISO 9001-Zertifizierung

Seit 2014 ist die Rhein-Chemotechnik GmbH DIN ISO 9001- zertifiziert. Alle Abläufe unterliegen einer kontinuierlichen Qualitätsbewertung und Weiterentwicklung. So gelingt es uns, die Qualität unserer Produkte über alle Herstellungsprozesse, beginnend bei der Auswahl unserer Rohstoffe und Zulieferer bis zur Auslieferung, aufrecht zu halten. Das ist unser Qualitätsversprechen.



Baustoffprüfinstitut (VMPA)

Das Baustoffprüfinstitut (VMPA) der Rhein-Chemotechnik GmbH bietet Unterstützung von der Qualitätsbeurteilung der Rohstoffe über die Rezepturoptimierung bis zur Qualitätsprüfung fertiger Betonprodukte. Darüber hinaus beraten wir bei Produktionsanpassungen an gültige Normen und neue Technologien.

Technische Beratung

Erfahrene Betoningenieure (VDB) und Berater im Außendienst der Rhein-Chemotechnik GmbH unterstützen bei der Auswahl der richtigen Produkte. Unsere Beratung umfasst u. a. die Bewertung des vorgesehenen Einsatzzwecks oder die Durchführung von Eignungsprüfungen im Labor oder im Werk.

Bei betriebspezifischen Problemen stehen wir Ihnen ebenfalls gerne beratend zur Seite. Dabei haben Sie einen festen Ansprechpartner zu allen Fragen rund um unsere Produktpalette.

Chemielabor

Rund 20 % unserer Mitarbeiter arbeiten in unserer Forschungs- und Entwicklungsabteilung. Neben eigenen Produktentwicklungen erarbeiten wir gemeinsam mit Ihnen individuelle und kundenspezifische Lösungen.

Alle Betonzusatzmittel, die für unbewehrten Beton-, Stahl- und Spannbeton, die für Ort- und Transportbeton sowie für Beton für Fertigteile verwendet werden, entsprechen EN 934-2. Die werkseigene Produktionskontrolle ist von einer unabhängigen Überwachungsstelle (MPA NRW) zertifiziert und fremdüberwacht.

Betonlabor

Bei uns arbeiten die Kollegen im Chemie- und Betonlabor Hand in Hand. Neben den fortlaufenden Qualitätsprüfungen unserer Produkte führen wir sämtliche geforderten Betonprüfungen mit modernsten Messinstrumenten und nach anerkannten internationalen Standards durch.

Wir sind Ihr Begleiter für alle betontechnologischen Projekte.



UNSER SERVICE

Ein für jeden Kunden schnell verfügbarer und fachkompetenter Service ist von jeher integraler Bestandteil unserer Leistung. Wir bieten unseren Kunden Zusatznutzen, der in einem Maximum an Sicherheit, Qualität und Wirtschaftlichkeit beim Einsatz unserer Produkte zum Ausdruck kommt.

Anwendungstechnischer und betontechnologischer Service

Eine enge und partnerschaftliche Zusammenarbeit ist uns wichtig. Von Beginn an haben Sie einen festen Ansprechpartner. Unser Expertenteam aus Chemikern und Betontechnologen steht Ihnen mit seiner Expertise zur Seite.

Unsere Spezialisten begleiten Sie von der ersten Idee bis zum fertigen Produkt. Anhand Ihres Anforderungsprofils entscheiden wir, welche Produkte aus unserem Sortiment die beste Ergänzung für Ihr Ausgangsprodukt sind – und realisieren so optimale Ergebnisse, die höchsten Qualitätsansprüchen genügen.

Produktentwicklung und Individualisierung

Sie möchten die Einzigartigkeit Ihrer Betonzeugnisse herausstellen und sich von Ihren Wettbewerbern absetzen? Auch dann sind die Experten der Rhein-Chemotechnik GmbH Ihre Ansprechpartner.

Gemeinsam mit Ihnen entwickeln wir individuelle Kundenlösungen, welche die Rahmenbedingungen des gesamten Herstellungsprozesses berücksichtigen und das Beste aus Ihren Produkten herausholen.

Wir liefern unsere Produkte persönlich zu Ihnen aus

Mit unserem eigenen modernen Fuhrpark liefern wir unsere Produkte nach Deutschland, Belgien, Luxemburg, in die Schweiz und die Niederlande.

Profitieren Sie von kurzen Lieferzeiten und unserer Erfahrung im Umgang mit den entsprechenden Gebinden. Neben der Lieferung im IBC oder Fass können Sie größere Mengen auch lose per Tankwagen erhalten. Leere IBC's nehmen wir kostenfrei zur Wiederaufbereitung und Weiternutzung zurück – der Umwelt zuliebe. Aus dem gleichen Grund fahren alle unsere Fahrzeuge mit moderner AdBlue-Technolo-

Wir freuen uns auf Ihre Anfrage.

RHEIN-CHEMOTECHNIK GMBH
Gewerbepark Siebenmorgen 8
53547 Breitscheid (Germany)

Tel.: +49 (0)2638 | 9317-0
Mail: info@rhein-chemotechnik.com
Web: www.rhein-chemotechnik.com





UNSERE PHILOSOPHIE

Gemeinsame Werte – ein gemeinsamer Kurs

Wir führen die Rhein-Chemotechnik GmbH in dritter Generation als Familienunternehmen. In den letzten fünfzig Jahren sind wir als Unternehmen stetig gewachsen. Die Werte, mit denen die Gründer das Unternehmen aufgebaut haben, prägen unser unternehmerisches Handeln bis heute und bilden die Grundlage unserer Unternehmensphilosophie.

Die Betonbranche befindet sich in permanenter Entwicklung. Diesem Innovationsgedanken folgen auch wir und entwickeln alle unsere Produkte immer weiter. Das gelingt uns nur mit motivierten und qualifizierten Mitarbeitern. Unser Team arbeitet interdisziplinär und fortschrittlich. Wir gehen einen gemeinsamen Weg – von der ersten Idee bis zum fertigen Produkt.

Dem nachhaltigen Erfolg unserer Kunden, denen wir ein verlässlicher Partner sind, gilt unsere volle Aufmerksamkeit. Dafür geben wir jeden Tag unser Bestes.

Auch die partnerschaftlichen Beziehungen zu unseren Lieferanten, Kunden und Institutionen vor Ort bilden die Basis unseres täglichen Handelns. Darauf sind wir stolz.

DIE SECHS SÄULEN UNSERES UNTERNEHMERISCHEN HANDELNS

QUALITÄT

Bei der Auswahl unserer Zulieferer und Rohstoffe setzen wir auf höchste Qualität. Diesem Anspruch folgen wir selbst bei der Herstellung unserer Produkte bis zur Auslieferung über alle Prozessschritte.

ZUVERLÄSSIGKEIT

Zuverlässigkeit ist für uns ein wichtiger Bestandteil qualitativ hochwertiger Arbeit. Unsere Mitarbeiter, unsere Kunden und unsere Lieferanten können sich jederzeit auf uns verlassen.

KONTINUITÄT

Wir setzen auf langfristige Geschäftsbeziehungen. Unsere Mitarbeiter arbeiten gern bei uns. Ihre Kompetenz steckt in Produktoptimierungen und der stetigen Forschung und Entwicklung.

FAIRNESS

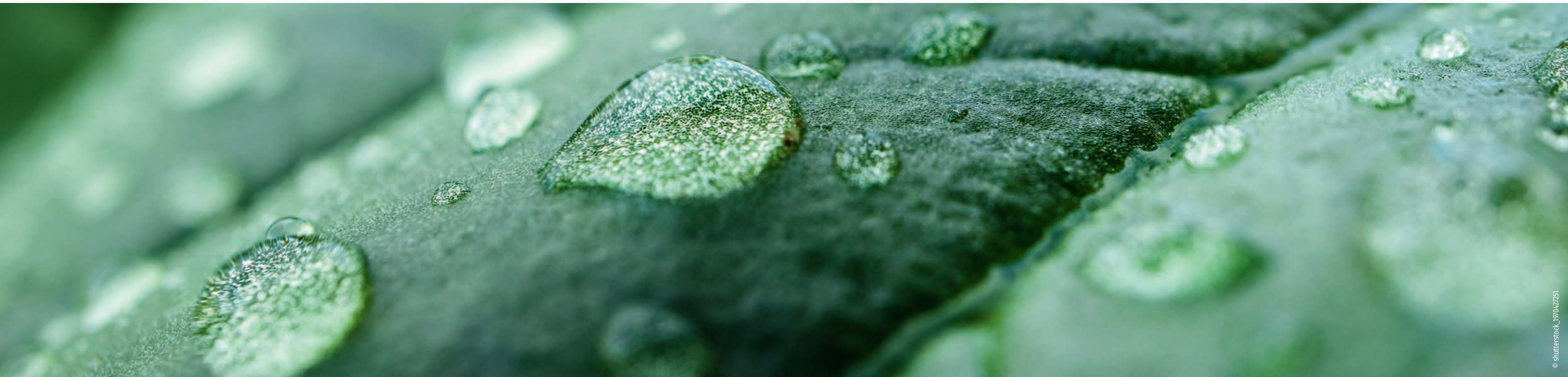
Fairness ist für uns von besonderer Bedeutung. Sie beginnt bei fairer Bezahlung und reicht über die Geschlechtergleichstellung bis zu gleichbleibend hochwertigen Produkten zu ehrlich kalkulierten Preisen.

RESPEKT

Ein respektvoller Umgang miteinander ist für uns unverzichtbar. Gegenseitige Wertschätzung gilt bei uns für jeden Einzelnen und auf jeder Ebene von Beziehungen. Wir leben eine positive und respektvolle Einstellung.

EHRlichkeit

Ehrlichkeit ist das höchste zwischenmenschliche Gut. In welcher Beziehung sie auch immer zu unserem Unternehmen stehen, wir gehen mit allen relevanten Personen, ehrlich um.



NACHHALTIGKEIT UND VERANTWORTUNG

Prozesse optimieren und Ressourcen schonen

Zum Schutz unserer wichtigsten Ressourcen – nämlich Mensch und Umwelt – sind nachhaltiges Denken und Handeln die Grundvoraussetzungen unserer täglichen Arbeit.

Wir haben Richtlinien und Abläufe entwickelt, um schon heute Energie, Wasser und Treibstoff einzusparen und arbeiten kontinuierlich daran, die nachhaltigen Strukturen im Unternehmen weiter auszubauen. Unseren benötigten Strom gewinnen wir anteilig aus unserer Photovoltaikanlage, leere IBC's können an uns zurückgegeben – und so wieder unserem Verpackungskreislauf zugeführt werden. Auch unser Spülwasser verwenden wir im größtmöglichen Umfang weiter.

Es sind die kleinen Dinge und Ideen eines jeden, die uns gemeinsam weiterwachsen lassen. Mit dieser Kreativität gelingt es uns, unser Nachhaltigkeitskonzept stetig zu verbessern und zu erweitern.

PRODUKTENTWICKLUNGEN

Wir kennen unsere Rohstofflieferanten und achten auf moderne Standards und faire Bedingungen.

Unsere Produkte sind hochkonzentriert, damit diese effektiv beim Kunden eingesetzt werden können.

Betonzusatzmittel und Oberflächenschutzprodukte erhöhen die Lebensdauer der hergestellten Produkte.

Unsere biologisch abbaubaren Streugranulate stellen eine müllsparende Verpackungsalternative für Betonsteinerzeugnisse dar.

OPTIMIERTER PRODUKTIONSSTANDORT

An unserem Produktionsstandort erzeugen wir einen Großteil des benötigten Stroms selbst.

Wir verwenden nahezu überall im Unternehmen energiesparende LED-Leuchtmittel.

Die innerbetriebliche Logistik und Disposition wurden dank moderner Technologie optimiert.

MODERNE FUHRPARKTECHNOLOGIE

Mit unserem modernen Fuhrpark möchten wir zur Senkung der Emissionen in der Luft beitragen. Alle Fahrzeuge entsprechen dem Standard EURO 6 und fahren mit AdBlue-Technologie.

Wir vermeiden Leerfahrten unserer Fahrzeuge und optimieren die Beladung.

Unsere E-Stapler fahren mit selbstgewonnenem Strom.

UNSERE KREISLAUFSYSTEME

Für viele Abläufe und Produktionsprozesse haben wir Kreislaufsysteme entwickelt, mit denen wir Ressourcen sparen und zum Schutz der Umwelt beitragen.

Genutzte IBC's werden professionell gereinigt und wiederverwendet.

Das aufgefangene Spülwasser wird im größtmöglichen Umfang weiterverwendet.

BETONZUSATZMITTEL FÜR DIE BETONSTEININDUSTRIE

PLASTIFIZIERER

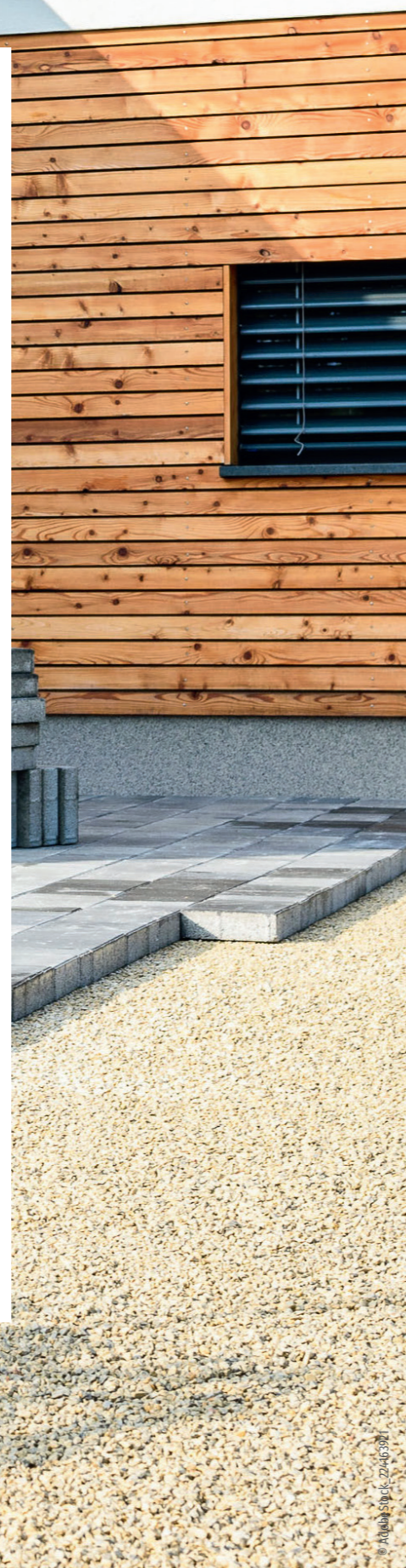
PAVELITH® | PLASTOLITH | PERMACOLOR® | ALPHALITH®

Wir sind Pioniere bei der Entwicklung von Plastifizierern für erdfeuchte Betone zur Herstellung hochwertiger direkt entformter Betonsteinerzeugnisse auf vollautomatischen Fertigungsanlagen im Rüttelpressverfahren.

Die Produktvorteile:

- › Beschleunigung und Vergleichmäßigung der Formbefüllung
- › Förderung der Verdichtungswilligkeit
- › Erhöhung der Gründstandsfestigkeit
- › Steigerung der Dichtigkeit, Festigkeit und Dauerhaftigkeit
- › Verkürzung von Maschinentaktzeiten
- › Minimierung von Stoffkosten

Die Qualität und Rentabilität von Betonpflastersteinen nach EN 1338, Gehwegplatten nach EN 1339, Bordsteinen nach EN 1340, Betonrohren, Mauersteinen sowie nicht genormten Betonbauteilen aller Art lassen sich durch den Einsatz unserer Plastifizierer entscheidend verbessern.



PAVELITH®	EIGENSCHAFTEN	EINSATZGEBIETE
PAVELITH® KB 100 ist ein hochwirksamer Plastifizierer speziell für die Verarbeitung von erdfeuchten Betonen in qualitativ hochwertigen Betonsteinerzeugnissen. Das Produkt zeichnet sich durch signifikante Verbesserungen der Frisch- und Festbetoneigenschaften sowie der Möglichkeit einer erhöhten Dosierung des Zugabewassers aus.	<ul style="list-style-type: none"> › Herabsetzung der Oberflächenspannung des Anmachwassers › schnelle und intensivere Benetzung von Zuschlägen, Zement und Zusatzstoffen › stark verdichtende Wirkung › Reduktion der Verdichtungszeiten › höhere Früh- und Endfestigkeiten 	<ul style="list-style-type: none"> › Pflastersteine › Platten › Bordsteine › Gartensteine › Mauersteine aus Bims, LAVA, LECA, o. ä.
PAVELITH® KB 600 ist ein Plastifizierer für hohe Festigkeiten bei niedrigen Zementgehalten für erdfeuchten Beton.	<ul style="list-style-type: none"> › verbessertes Füllverhalten › dichtes Betongefüge › verbesserte Zementhydratation › hohe Festigkeiten bei niedrigen Zementgehalten › dichte, optisch ansprechende Oberflächen › guter Seitenschluss 	Herstellung von Betonbauteilen aus erdfeuchtem Beton wie z. B.: <ul style="list-style-type: none"> › Betonpflastersteine › Bordsteine › Gehwegplatten › nichtgenormte Betonbauteile wie z. B.: Rasengittersteine, Randsteine, Gartenplatten, Winkelsteine, etc.
PAVELITH® KB 606 BV ist ein hochwirksamer Plastifizierer für hohe Festigkeiten bei niedrigen Zementgehalten für erdfeuchten Beton.	<ul style="list-style-type: none"> › verbessertes Füllverhalten › dichtes Betongefüge › verbesserte Zementhydratation › hohe Festigkeiten bei niedrigen Zementgehalten › dichte, optisch ansprechende Oberflächen › guter Seitenschluss 	Herstellung von Betonbauteilen aus erdfeuchtem Beton wie z. B.: <ul style="list-style-type: none"> › Betonpflastersteine › Bordsteine › Gehwegplatten › Betonbauteile, wie z. B. Rasengittersteine, Randsteine, Gartenplatten oder Winkelsteine › DryCast- und Direktentschalung
PAVELITH® AP 5 ist ein hochwirksamer Plastifizierer für hohe Festigkeiten bei niedrigen Zementgehalten für erdfeuchten Beton.	<ul style="list-style-type: none"> › hohe Verdichtung › gesteigerte Festigkeiten › ausgeprägter Anti-Klebeeffect › sehr guten Seitenschluss › verminderte Ausblühneigung 	PAVELITH® AP 5 wird vorzugsweise in der Herstellung von Betonpflastersteinen und Bordsteinen eingesetzt, um einen sehr guten Seitenschluss mit deutlicher Schlierenbildung zu erzielen und das Kleben am Maschinenstempel zu verhindern. Diese Effekte können auch in anderen Betonsteinerzeugnissen aus erdfeuchtem Beton genutzt werden.
PAVELITH® AP 10 ist ein spezieller Plastifizierer für die Herstellung von Betonsteinerzeugnissen mit sehr dichten und optisch ansprechenden Vorsatzbetonen.	<ul style="list-style-type: none"> › ausgeprägte Anti-Klebwirkung › Einstellung eines optimalen Wassergehalts › dichte, optisch ansprechende Oberflächen › verbesserten Frost und Frost-Tausalz-Widerstand › verbesserte Zementhydratation › reduzierte Ausblühneigung › wirtschaftlicher Einsatz in Kern- und Vorsatzbeton 	Herstellung von Betonbauteilen aus erdfeuchtem Beton wie z. B.: <ul style="list-style-type: none"> › Betonpflastersteine › Bordsteine › Randsteine › Rasengittersteine

PLASTOLITH	EIGENSCHAFTEN	EINSATZGEBIETE
PLASTOLITH F ist ein Plastifizierer und eine hochwirksame Verdichtungshilfe auf synthetischer Wirkstoffbasis speziell für die Herstellung von hochfesten Betonsteinerzeugnissen aus erdfeuchtem Beton.	<ul style="list-style-type: none"> › Herabsetzung der Oberflächenspannung des Anmachwassers › schnelle und intensivere Benetzung von Zuschlägen, Zement und Zusatzstoffen › stark verdichtende Wirkung › Reduktion der Verdichtungszeiten › höhere Früh- und Endfestigkeiten 	<ul style="list-style-type: none"> › Pflastersteine nach EN 1338, DIN 18501 › Bordsteine nach EN 1340 › Gehwegplatten nach EN 1339 › nichtgenormte Betonsteinerzeugnisse
PLASTOLITH OptiCem® ist ein hochwirksames Zusatzmittel zur Optimierung des Zementgehalts von erdfeuchten Betonmischungen in der Betonsteinherstellung. PLASTOLITH OptiCem® ergibt höchste Festigkeiten bei niedrigen Zementgehalten.	<ul style="list-style-type: none"> › bewirkt eine spontane Benetzung und Dispergierung aller Bindemittelpartikel und Feinsteile einer Mischung › stark verdichtungsfördernd › ergibt ein sehr dichtes Betongefüge mit hohen Festigkeiten › Optimierung der Zementhydratation › hohe Festigkeiten bei niedrigen Zementgehalten 	<ul style="list-style-type: none"> › Betonpflastersteine nach EN 1338 › Gehwegplatten nach EN 1339 › Bordsteine nach EN 1340 › nichtgenormte Betonbauteile, wie z. B. Rasengittersteine u. a.
ALPHALITH®	EIGENSCHAFTEN	EINSATZGEBIETE
ALPHALITH® Plastifizierer 1 ist ein hochwirksamer Plastifizierer auf rein synthetischer Wirkstoffbasis speziell für die Verarbeitung von erdfeuchten Betonen in qualitativ hochwertige Betonsteinerzeugnissen.	<ul style="list-style-type: none"> › Herabsetzung der Oberflächenspannung des Anmachwassers › schnelle und intensivere Benetzung von Zuschlägen, Zement und Zusatzstoffen › stark verdichtende Wirkung › Reduktion der Verdichtungszeiten › höhere Früh- und Endfestigkeiten 	<ul style="list-style-type: none"> › Pflastersteine › Platten › Bordsteine › Gartensteine › Mauersteine aus Bims, LAVA, LECA, o. ä.
ALPHALITH® Plastifizierer 2S ist ein hochwirksamer Plastifizierer speziell für erdfeuchte Betone. ALPHALITH® Plastifizierer 2S ergibt höchste Festigkeiten bei niedrigen Zementgehalten.	<ul style="list-style-type: none"> › bewirkt eine spontane Benetzung und Dispergierung aller Bindemittelpartikel und Feinsteile einer Mischung › stark verdichtungsfördernd › ergibt ein sehr dichtes Betongefüge mit hohen Festigkeiten › Optimierung der Zementhydratation › hohe Festigkeiten bei niedrigen Zementgehalten 	<ul style="list-style-type: none"> › Betonpflastersteine › Bordsteine › Gehwegplatten
ALPHALITH® Plastifizierer RW ist ein spezieller, auf höchste Wirtschaftlichkeit ausgerichteter Plastifizierer für die Herstellung von Betonwaren aus erdfeuchtem Beton.	<ul style="list-style-type: none"> › hohe Verdichtung › gesteigerte Festigkeiten › ausgeprägter Anti-Klebeffekt › sehr guter Seitenschluss › verminderte Ausblühneigung 	<ul style="list-style-type: none"> › Betonpflastersteine › Bordsteine › Erzeugnisse aus erdfeuchtem Beton
ALPHALITH® Betonsteinadditiv WRA-10 ist ein spezielles Dispergieradditiv mit hohem Wasserückhaltevermögen für die Herstellung von hochwertigen, gefüggedichten und dauerhaften Betonsteinprodukten. Das Produkt ermöglicht es, erdfeuchte Betone mit einem optimalen Wassergehalt für eine hohe Gefügedichtigkeit und eine möglichst vollständige Zementhydratation herzustellen.	Vorsatzbeton: <ul style="list-style-type: none"> › gefüggedichte, homogene Oberflächen mit minimiertem Porenanteil › Minimierung von Stempelklebern und Oberflächendefekten › erhöhter Frost-Tausalz-Widerstand › verbesserter Abriebwiderstand verminderte Ausblühneigung Kernbeton: <ul style="list-style-type: none"> › hohe Gefügedichtigkeit mit optimalem Seitenschluss › hohe Grünstandsfestigkeit verminderte Ausblühneigung › gesteigerte Früh- und Endfestigkeiten <ul style="list-style-type: none"> › Pflastersteine, Platten, Bordsteine › Erzeugnisse aus erdfeuchtem Beton 	

PLASTIFIZIERER MIT AUSBLÜHSCHUTZ UND FARBINTENSIVIERER

PERMACOLOR® | PLASTOLITH | COLORCRETE® | PAVELITH®

Zur Herstellung eingefärbter Betonsteinerzeugnisse werden Plastifizierer mit Farbintensivierer eingesetzt.

Unsere Plastifizierer mit Ausblühschutz und Farbintensivierer verleihen eingefärbten Betonbauteilen:

- › Farbbrillanz
- › Dauerhaftigkeit
- › eine ansprechende Optik

Je nach Anforderungsprofil steht Ihnen eine Auswahl von Zusatzmitteln mit spezifischen Eigenschaften zur Verfügung.

Unsere Markennamen PERMACOLOR®, PLASTOLITH, Colorcrete® und PAVELITH® stehen für unsere gleichbleibende und hohe Produktqualität. Plastifizierer der Rhein-Chemotechnik GmbH sind weltweit erfolgreich im Einsatz und verleihen Betonsteinerzeugnissen einzigartige Eigenschaften.

PLASTOLITH	EIGENSCHAFTEN	EINSATZGEBIETE
PLASTOLITH A ist ein multifunktionales Spezial-Zusatzmittel für die Verarbeitung von erdfeuchten Betonen zu hochwertigen Betonsteinerzeugnissen.	<ul style="list-style-type: none"> › reduziert Kalkausblühungen › wirkt stark plastifizierend › höhere Dichtigkeit der Betonsteine › verbessert die Frost-Tausalz-Beständigkeit › vermindert die kapillare Aufnahme von Wasser bzw. Tausalzlösung › ermindert Kleber am Maschinenstempel 	Herstellung von Betonsteinprodukten aus erdfeuchtem Beton wie z. B.: <ul style="list-style-type: none"> › Pflastersteine nach EN 1338, DIN 18501 › Bordsteine nach EN 1340 › Gehwegplatten nach EN 1339 › nicht genormte Betonsteinerzeugnisse

PERMACOLOR®	EIGENSCHAFTEN	EINSATZGEBIETE
PERMACOLOR® 2 wurde speziell für die Herstellung von farbigen Betonsteinerzeugnissen aus erdfeuchtem Beton entwickelt.	<ul style="list-style-type: none"> › Minimierung von Primär- und Sekundärausblühungen › Intensivierung der Farbwirkung und Verbesserung der Farbstabilität › guter Seiten- und Oberflächenschluss › verminderte Neigung zu Stempelklebern 	Herstellung von Betonsteinprodukten aus erdfeuchtem Beton wie z. B.: <ul style="list-style-type: none"> › Pflaster › Platten › Böschungssteine › Palisaden › u. v. m.
PERMACOLOR® 3 wurde speziell für die Herstellung von farbigen Betonsteinerzeugnissen aus erdfeuchtem Beton entwickelt.	<ul style="list-style-type: none"> › Minimierung von Primär- und Sekundärausblühungen › Intensivierung der Farbwirkung › guter Seiten- und Oberflächenschluss › verminderte Neigung zu Stempelklebern › höhere Festigkeiten › reduzierte Wasseraufnahme durch dichteres Betongefüge und hydrophobierende Wirkung 	Herstellung von Betonsteinprodukten aus erdfeuchtem Beton wie z. B.: <ul style="list-style-type: none"> › Pflaster › Platten › Böschungssteine › Palisaden › u. v. m.
PERMACOLOR® 4 wurde speziell für die Herstellung von farbigen Betonsteinerzeugnissen aus erdfeuchtem Beton entwickelt. Zu den Produktvorteilen zählen die hydrophobierende Wirkung sowie der Ausblühschutz und die Farbintensivierung.	<ul style="list-style-type: none"> › Minimierung von Primär- und Sekundärausblühungen › Intensivierung der Farbwirkung › guter Seiten- und Oberflächenschluss › verminderte Neigung zu Stempelklebern › hohe Verdichtungswilligkeit › hohe Grünstandsfestigkeit › höhere Früh- und Endfestigkeiten › reduzierte Wasseraufnahme 	Herstellung von Betonsteinprodukten aus erdfeuchtem Beton wie z. B.: <ul style="list-style-type: none"> › Pflaster › Platten › Böschungssteine › Palisaden › u. v. m.

Colorcrete®	EIGENSCHAFTEN	EINSATZGEBIETE
Colorcrete® 20 ist ein multifunktionales Zusatzmittel für die Herstellung von Betonsteinerzeugnissen mit hoher Qualität aus erdfeuchtem Beton.	<ul style="list-style-type: none"> › Minimierung von Primär- und Sekundärausblühungen › Intensivierung der Farbwirkung › guter Seiten- und Oberflächenschluss › stark verminderte Neigung zu Stempelklebern › reduzierte Wasseraufnahme 	Herstellung von allen Betonsteinprodukten aus erdfeuchtem Beton wie z. B.: <ul style="list-style-type: none"> › Pflaster › Bordsteine › Platten › Böschungssteine › Palisaden › u. v. m.

PERMACOLOR®	EIGENSCHAFTEN	EINSATZGEBIETE
PERMACOLOR® 2000 ist ein spezielles Zusatzmittel für die Herstellung von farbbintensiven, ausblühminimierten Betonsteinerzeugnissen mit erhöhtem Witterungswiderstand.	<ul style="list-style-type: none"> › Minimierung von Primär- und Sekundärausblühungen › Intensivierung der Farbwirkung › guter Seiten- und Oberflächenschluss › verminderte Neigung zu Stempelklebern › höhere Festigkeiten › reduzierte Wasseraufnahme durch dichteres Betongefüge und hydrophobierende Wirkung 	Herstellung von Betonsteinprodukten aus erdfeuchtem Beton wie z. B.: <ul style="list-style-type: none"> › Pflastersteine › Platten › Böschungssteine › Palisaden › u. v. m.
PERMACOLOR® 2010 ist ein Plastifizierer mit Ausblühschutz, Farbbintensivierer und sehr guter Anti-Klebewirkung für Vorsatzbetone.	<ul style="list-style-type: none"> › verminderte Neigung zu Kalkausblühungen und eisenhaltigen Ausblühungen Verfärbungen › gesteigerte Farbbrillanz › sehr guter Anti-Klebeffekt › sehr guter Oberflächen- und Seitenschluss › verminderte Frühschwindrisse in Vorsatzbetonen 	Herstellung von allen direktentschalteten Betonsteinprodukten aus erdfeuchtem Beton wie z. B.: <ul style="list-style-type: none"> › Pflastersteine › Bordsteine (Vorsatzbeton) › Böschungs- und Pflastersteine › Platten › Palisaden (Vorsatzbeton) › u. v. m.
PERMACOLOR® 2025 ist ein Plastifizierer mit Ausblühschutz, Farbbintensivierer und ausgeprägter Anti-Klebewirkung für Vorsatzbetone.	<ul style="list-style-type: none"> › verminderte Neigung zu Kalkausblühungen und eisenhaltigen Ausblühungen Verfärbungen › gesteigerte Farbbrillanz › ausgeprägter Anti-Klebeffekt › verbessertes Füllverhalten des Vorsatzbetons › verringertes Agglomerieren feiner Vorsatzbetone › sehr guter Oberflächenschluss › verminderte Frühschwindrisse in Vorsatzbetonen 	Herstellung von allen direktentschalteten Betonsteinprodukten aus erdfeuchten Betonen wie z. B.: <ul style="list-style-type: none"> › Pflastersteine › Pflasterplatten › Borsteine › Randsteine › u. v. m.

PLASTOLITH	EIGENSCHAFTEN	EINSATZGEBIETE
PLASTOLITH OptiCem® Color ist ein hochwirksamer Plastifizierer zur Optimierung des Zementgehalts von erdfeuchten Betonmischungen. Dabei bewirkt PLASTOLITH OptiCem® Color gleichzeitig eine Minimierung der Ausblühneigung und ergibt höchste Festigkeiten bei niedrigen Zementgehalten.	<ul style="list-style-type: none"> › bewirkt eine spontane und vollständige Benetzung und Dispergierung aller Bindemittelpartikel und Feinstanteile in der Mischung › hohe Früh- und Endfestigkeiten bei sehr niedrigen Zementgehalten › Minimierung der Ausblühneigung 	PLASTOLITH OptiCem® Color eignet sich sehr gut für die gleichzeitige Qualitäts- und Kostenoptimierung von Betonmischungen für die Herstellung von: <ul style="list-style-type: none"> › Betonpflastersteinen nach EN 1338 › Gehwegplatten nach EN 1339 › Borsteinen nach EN 1340 › nichtgenormten Betonbauteilen wie z. B. Rasengitter › u. v. m.
PLASTOLITH OptiCem® HS ist ein hochwirksames Zusatzmittel zur Optimierung des Zementgehalts von erdfeuchten Betonmischungen in der Betonsteinherstellung. Gleichzeitig wird die Ausblühneigung minimiert und die Farbwirkung intensiviert. PLASTOLITH OptiCem® HS ergibt höchste Festigkeiten bei niedrigen Zementgehalten und brillanter Optik.	<ul style="list-style-type: none"> › hohe Früh- und Endfestigkeiten bei optimierten Bindemittelgehalten › Intensivierung der Farben › Verminderung der Ausblühneigung › hydrophobierende Wirkstoffe › ergibt dichte Oberflächen › Reduzierung von Stempelklebern 	PLASTOLITH OptiCem® HS eignet sich sehr gut für die gleichzeitige Qualitäts- und Kostenoptimierung von Betonmischungen für die Herstellung von: <ul style="list-style-type: none"> › Betonpflastersteinen nach EN 1338 › Gehwegplatten nach EN 1339 › Borsteinen nach EN 1340 › nichtgenormten Betonbauteilen wie z. B. Rasengitter › u. v. m.

PLASTOLITH	EIGENSCHAFTEN	EINSATZGEBIETE
<p>PLASTOLOTH OptiDur ist ein gebrauchsfertiges Additiv zur Optimierung des Frost-Tausalz-Widerstands bzw. Witterungswiderstands von direkt entschalteten Betonsteinerzeugnissen aus erdfeuchtem Beton.</p>	<ul style="list-style-type: none"> › Erzielung eines sehr hohen Frost-Tausalz-Widerstands › Minimierung der kapillaren Wasseraufnahme 	<p>PLASTOLITH OptiDur wird eingesetzt für die Herstellung von Betonsteinerzeugnissen mit sehr hohem Frost-Tausalzwiderstand Witterungswiderstand wie z. B.:</p> <ul style="list-style-type: none"> › Betonpflastersteine nach EN 1338 › Bordsteine nach EN 1340 › Randsteine › Rinnsteine › u. v. m.

PAVELITH®	EIGENSCHAFTEN	EINSATZGEBIETE
<p>PAVELITH® VM 100 wurde für den Einsatz in Vorsatzbetonen entwickelt. Das Produkt vermindert Ausblühungen an Betonsteinerzeugnissen und steigert die Farbbrillanz. PAVELITH® VM 100 ermöglicht die Einstellung eines optimalen Wassergehalts im Vorsatzbeton und verhindert dabei gleichzeitig weitestgehend das Kleben des Betons am Auflaststempel.</p>	<ul style="list-style-type: none"> › verminderte Neigung zu Kalkausblühungen und eisenhaltigen Ausblühungen Verfärbungen › gesteigerte Farbbrillanz › sehr guter Anti-Klebeeffekt › sehr guter Oberflächen- und Seitenschluss › verminderte Frühschwindrisse in Vorsatzbetonen 	<p>Herstellung aller direktentschalteten Betonsteinprodukte aus erdfeuchtem Beton wie z. B.:</p> <ul style="list-style-type: none"> › Pflastersteine › Bordsteine (Vorsatzbeton) › Böschungs- und Pflanzsteine › Platten › Palisaden › u. v. m.
<p>PAVELITH® VM 200 wird für Betonsteinerzeugnisse aus erdfeuchtem Beton mit hohen Ansprüchen an Farbechtheit, Farbintensität, Farberhaltung und Witterungswiderstand eingesetzt.</p>	<ul style="list-style-type: none"> › verminderte Neigung zu Kalkausblühungen und eisenhaltigen Ausblühungen Verfärbungen › Intensivierung der Farbwirkung und Verbesserung der Farbstabilität › guter Anti-Klebeeffekt › sehr guter Oberflächen- und Seitenschluss › erhöhter Witterungswiderstand (Frost-Tausalz-Beständigkeit) 	<p>Herstellung aller direktentschalteten Betonsteinprodukte aus erdfeuchtem Beton wie z. B.:</p> <ul style="list-style-type: none"> › Pflastersteine › Bordsteine (Vorsatzbeton) › Böschungs- und Pflanzsteine › Platten › Palisaden › u. v. m.
<p>PAVELITH® VM 201 bietet eine ausgewogene Kombination der positiven Eigenschaften von Plastifizierern und Hydrophobierungsmitteln. Das Produkt zeichnet sich durch seine ausgeprägten Anti-Klebe-Eigenschaften aus.</p>	<ul style="list-style-type: none"> › gesteigerte Farbbrillanz › verminderte Neigung zu Kalkausblühungen und eisenhaltigen Ausblühungen Verfärbungen › sehr guter Anti-Klebeeffekt › ermöglicht die Einstellung eines optimalen Wassergehalts im Vorsatzbeton › verbesserte Fülleigenschaften › verminderte Frühschwindrisse in Vorsatzbetonen › sehr guter Oberflächen- und Seitenschluss 	<p>Herstellung von Betonprodukten aus erdfeuchtem Beton wie z. B.:</p> <ul style="list-style-type: none"> › Pflastersteine › Bordsteine (Vorsatzbeton) › Böschungs- und Pflanzsteine › Platten › Palisaden › u. v. m.
<p>PAVELITH® AP 20 ist ein multifunktionales, wirtschaftliches Zusatzmittel – konzipiert für die Herstellung von Betonsteinerzeugnissen hoher Qualität aus erdfeuchtem Beton.</p>	<ul style="list-style-type: none"> › stark verminderte Neigung zu Stempelklebern › guter Seiten- und Oberflächenschluss › Minimierung von Primär- und Sekundärausblühungen › Intensivierung der Farbwirkung › reduzierte Wasseraufnahme › wirtschaftlicher Einsatz in Vorsatz- und Kernbeton 	<p>Herstellung von allen Betonsteinprodukten aus erdfeuchtem Beton wie z. B.:</p> <ul style="list-style-type: none"> › Pflaster › Platten › Böschungs- und Pflanzsteine › Palisaden › u. v. m.

PAVELITH®	EIGENSCHAFTEN	EINSATZGEBIETE
<p>PAVELITH® KB 200 wurde speziell für die Herstellung von farbigen Betonsteinerzeugnissen aus erdfeuchtem Beton entwickelt und kombiniert multiple Wirkungsweisen. Der hydrophobierende und nachbehandelnde Anteil reagiert im Beton und vermindert den kapillaren Transport von Kalkhydrat an die Betonoberfläche.</p> <p>Die plastifizierenden Wirkstoffe ergeben ein dichtes Betongefüge mit gutem Seiten- und Oberflächenschluss sowie verminderter Neigung zu Stempelklebern.</p>	<ul style="list-style-type: none"> › Minimierung von Primär- und Sekundärausblühungen › Intensivierung der Farbwirkung und Verbesserung der Farbstabilität › wirkt stark plastifizierend › höhere Dichtigkeit der Betonsteine › guter Seiten- und Oberflächenschluss › verminderte Neigung zu Stempelklebern 	<p>Herstellung aller direktentschalteten Betonsteinprodukte aus erdfeuchtem Beton wie z. B.:</p> <ul style="list-style-type: none"> › Pflaster › Platten › Böschungs- und Pflanzsteine › Palisaden › u. v. m.
<p>PAVELITH® KB 210 wurde speziell für die Herstellung von farbigen Betonsteinerzeugnissen aus erdfeuchtem Beton entwickelt und kombiniert multiple Wirkungsweisen. Der hydrophobierende und nachbehandelnde Anteil reagiert im Beton und vermindert den kapillaren Transport von Kalkhydrat an die Betonoberfläche.</p> <p>Die plastifizierenden Wirkstoffe ergeben ein dichtes Betongefüge mit gutem Seiten- und Oberflächenschluss sowie verminderter Neigung zu Stempelklebern.</p>	<ul style="list-style-type: none"> › Minimierung von Primär- und Sekundärausblühungen › Intensivierung der Farbwirkung und Verbesserung der Farbstabilität › wirkt ausgewogen plastifizierend › verbesserte Fülleigenschaften › höhere Dichtigkeit › höhere Festigkeiten › guter Seiten- und Oberflächenschluss › verminderte Neigung zu Stempelklebern 	<p>Herstellung von allen Betonsteinprodukten aus erdfeuchtem Beton wie z. B.:</p> <ul style="list-style-type: none"> › Pflastersteine › Platten › Böschungssteine › Palisaden › u. v. m.
<p>PAVELITH® KB 300 wurde speziell für die Herstellung von farbigen Betonsteinerzeugnissen aus erdfeuchtem Beton entwickelt. Das Produkt reagiert im Beton, verschließt die Poren und vermindert so das Eindringen von Fremdwasser und den kapillaren Transport von Kalkhydrat.</p> <p>Die plastifizierenden Komponenten bewirken ein dichtes Betongefüge mit gutem Seiten- und Oberflächenschluss bei gleichzeitig verminderter Neigung zu Stempelklebern.</p>	<ul style="list-style-type: none"> › Minimierung von Primär- und Sekundärausblühungen › Intensivierung der Farbwirkung › guter Seiten- und Oberflächenschluss › verminderte Neigung zu Stempelklebern › höhere Festigkeiten › reduzierte Wasseraufnahme durch dichteres Betongefüge und hydrophobierende Wirkung 	<p>Herstellung von Betonsteinprodukten aus erdfeuchtem Beton wie z. B.:</p> <ul style="list-style-type: none"> › Pflastersteine › Platten › Böschungssteine › Palisaden › usw.
<p>PAVELITH® AP 15 ist ein Plastifizierer mit Ausblühschutz, Farbintensivierer und Anti-Klebeeffekt.</p>	<p>PAVELITH® AP 15 bewirkt durch eine ausgewogene Kombination von plastifizierenden, porenbildenden und dichtenden Wirkkomponenten in Betonwaren aller Art:</p> <ul style="list-style-type: none"> › verminderte Neigung zu Kalkausblühungen und eisenhaltigen Ausblühungen Verfärbungen › gesteigerte Farbbrillanz › guter Anti-Klebeeffekt › sehr guter Oberflächen- und Seitenschluss › verminderte Frühschwindrisse in Vorsatzbetonen 	<p>Herstellung von allen direktentschalteten Betonsteinprodukten aus erdfeuchtem Beton wie z. B.:</p> <ul style="list-style-type: none"> › Pflastersteine › Bordsteine (Vorsatzbeton) › Böschungs- und Pflastersteine › Platten › Palisaden › u. v. m.

BETONSTEINVERGÜTUNGEN | HYDROPHOBIERUNGSMITTEL

PLASTOLITH | ALPHALITH® | COLORMENT® | PAVELITH®

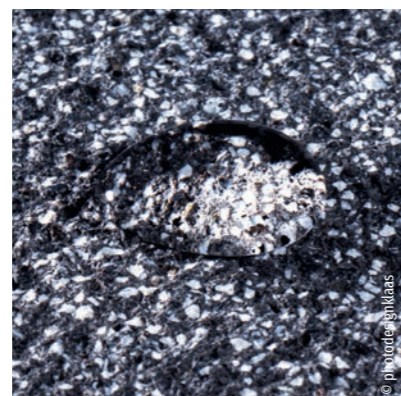
Unsere Zusatzmittelformulierungen überzeugen mit hydrophobierenden, plastifizierenden, ausblühvermindernden und farbintensivierenden Eigenschaften.

Je nach Einsatzzweck und Aufgabenstellung steht eine Auswahl von Zusatzmitteln mit spezifischen Eigenschaften zur Verfügung.

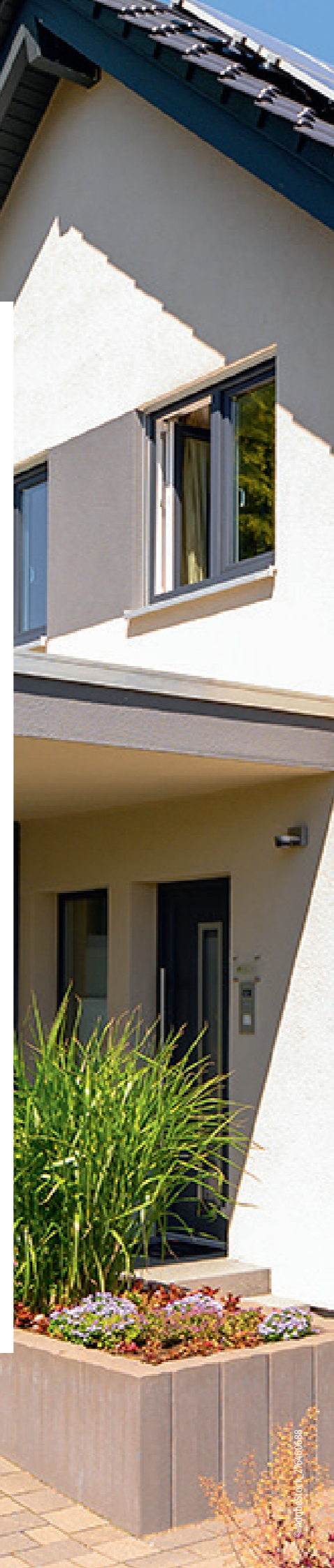
Hydrophobierungen und Betonsteinvergütungen verbessern die Qualität Ihrer Betonsteinerzeugnisse.



Höhere Druck-, Spaltzug- und Biegefestigkeit



Abperleffekt



PLASTOLITH	EIGENSCHAFTEN	EINSATZGEBIETE
<p>PLASTOLITH HP3 ist eine hydrophobierende Vergütung für alle Betonsteinerzeugnisse, insbesondere für eingefärbte Produkte. PLASTOLITH HP3 bewirkt eine hohe Dichtigkeit des Betongefüges und eine innere Versiegelung des Kapillarsystems mit wasserabweisenden Substanzen. Der kapillare Feuchtigkeitsaustausch wird auf ein Minimum reduziert. Kalkausblühungen werden weitgehend vermieden.</p>	<ul style="list-style-type: none"> › Reduzierung von Primär- und Sekundärausblühungen › Intensivierung der Farbwirkung und Farbstabilität › Reduzierung der atmosphärischen Wasseraufnahme 	<p>PLASTOLITH HP3 kann sowohl in Betonsteinerzeugnissen aus erdfeuchtem Beton, wie Pflastersteinen, Platten, Gartenbauartikeln, als auch in Mischungen plastischer Konsistenz (Hermetic-Vorsatz) mit Erfolg eingesetzt werden. Besonders bei farbigen Palisaden und Pflanzsteinen hat sich PLASTOLITH HP3 zur Erzielung einer dauerhaft intensiven Einfärbung mit minimierten Ausblühungen ausgezeichnet bewährt.</p>
<p>PLASTOLITH HP4 ist eine hydrophobierende Vergütung für farbige Betonplatten. PLASTOLITH HP4 bewirkt durch Reaktion mit den Zementbestandteilen zu wasserabweisenden Substanzen eine innere Versiegelung des Kapillarsystems. Der kapillare Feuchtigkeitsaustausch wird reduziert und Ausblühungen werden vermindert.</p>	<ul style="list-style-type: none"> › Reduzierung von Primär- und Sekundärausblühungen › Intensivierung der Farbwirkung und Farbstabilität › Reduzierung der atmosphärischen Wasseraufnahme 	<p>PLASTOLITH HP4 kann in der Produktion von Gartenplatten, Terrassen- und Gehwegplatten eingesetzt werden. Die Herstellung kann dabei im Stampf-, Hermetic- oder im Gießverfahren erfolgen.</p>
<p>PLASTOLITH HP5 ist eine hydrophobierende Vergütung für alle hochwertigen - insbesondere für eingefärbte - Betonsteinerzeugnisse. PLASTOLITH HP5 bewirkt eine hohe Dichtigkeit des Betongefüges und eine innere Versiegelung des Kapillarsystems mit wasserabweisenden Substanzen. Der kapillare Feuchtigkeitsaustausch wird auf ein Minimum reduziert.</p>	<ul style="list-style-type: none"> › Reduzierung von Primär- und Sekundärausblühungen › Intensivierung der Farbwirkung und Farbstabilität › Reduzierung der atmosphärischen Wasseraufnahme 	<p>PLASTOLITH HP5 kann sowohl in Betonsteinerzeugnissen aus erdfeuchtem Beton, wie Pflastersteinen, Platten und Gartenbauartikeln, und auch in Mischungen plastischer Konsistenz – wie z. B. Wetcast-Produkten mit Erfolg eingesetzt werden.</p>
<p>PLASTOLITH OptiPave 2 ist ein multifunktionales Zusatzmittel für hochwertige Betonsteinerzeugnisse aus erdfeuchtem Beton im Rüttelpressverfahren. Das Produkt kombiniert hochwirksame Plastifizierer mit speziellen Hydrophobierungsmitteln.</p>	<ul style="list-style-type: none"> › Höhere Druck-, Spaltzug- und Biegefestigkeiten › Intensivierung der Farbwirkung und Farbstabilität › Minimierung von Primär- und Sekundärausblühungen › Reduzierung der kapillaren und der atmosphärischen Wasseraufnahme › Verbesserung des Witterungswiderstands 	<p>PLASTOLITH OptiPave 2 wird vorzugsweise in hochwertigen Pflaster- und Plattensystemen eingesetzt.</p>
<p>PLASTOLITH OptiPave 4 ist ein multifunktionales Zusatzmittel für hochwertige Betonsteinerzeugnisse aus erdfeuchtem Beton im Rüttelpressverfahren. Das Produkt kombiniert hochwirksame Plastifizierer mit speziellen Hydrophobierungsmitteln.</p>	<ul style="list-style-type: none"> › Höhere Druck-, Spaltzug- und Biegefestigkeiten › Intensivierung der Farbwirkung und Farbstabilität › Minimierung von Primär- und Sekundärausblühungen › Reduzierung der kapillaren und der atmosphärischen Wasseraufnahme › Verbesserung des Witterungswiderstands 	<p>PLASTOLITH OptiPave 4 wird vorzugsweise in hochwertigen Pflaster- und Plattensystemen eingesetzt.</p>

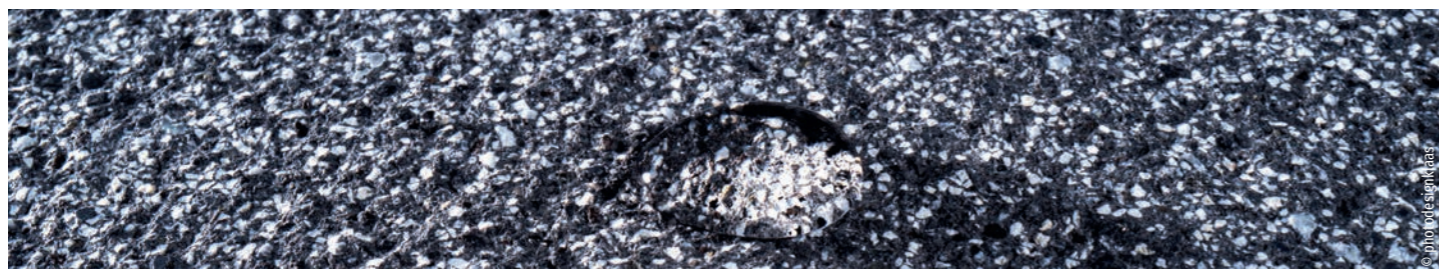
PLASTOLITH	EIGENSCHAFTEN	EINSATZGEBIETE
<p>PLASTOLITH OptiPave 5 ist ein multifunktionales Zusatzmittel für die Herstellung von hochwertigen Betonsteinerzeugnissen aus erdfeuchtem Beton im Rüttelpressverfahren.</p>	<ul style="list-style-type: none"> › Intensivierung der Farbwirkung und Farbstabilität › gleichmäßige und schnelle Formbefüllung › hohe Verdichtungswilligkeit › Minimierung von Primär- und Sekundärausblühungen › Reduzierung der kapillaren und der atmosphärischen Wasseraufnahme › Verbesserung des Witterungswiderstands › höhere Druck-, Spaltzug- und Biegefestigkeiten 	<p>PLASTOLITH OptiPave 5 wird vorzugsweise in hochwertigen Pflaster- und Plattensystemen eingesetzt.</p>

COLORMENT®	EIGENSCHAFTEN	EINSATZGEBIETE
<p>COLORMENT® HS FC ist eine hydrophobierende und plastifizierende Vergütung für Betonsteinerzeugnisse. COLORMENT® HS FC wurde für die Herstellung von hochwertigen Platten und Pflastersteinen aus erdfeuchtem Beton im Rüttelpressverfahren entwickelt.</p> <p>COLORMENT® HS FC ist eine Kombination von speziellen hydrophobierenden Dichtungsmitteln mit sehr wirkungsvollen plastifizierenden Additiven.</p>	<ul style="list-style-type: none"> › verminderte atmosphärische Wasseraufnahme mit Abperlwirkung an der Oberfläche › erhöhte Farbbrillanz › verminderte Ausblühneigung › verbesserte Verdichtungswilligkeit › führt zu erhöhten Festigkeiten 	<p>COLORMENT® HS FC kann eingesetzt werden in der aller Betonsteinprodukte aus erdfeuchtem Beton wie z. B.:</p> <ul style="list-style-type: none"> › Pflaster › Platten › Böschungssteinen › Palisaden › u. v. m.

ALPHALITH®	EIGENSCHAFTEN	EINSATZGEBIETE
<p>ALPHALITH® Block-Mix ist ein hochwirksames hydrophobierendes Dichtungsmittel. ALPHALITH® Block-Mix überzeugt durch eine vergleichsweise geringe Einsatzmenge und eine leichte und vollautomatische Dosierbarkeit.</p>	<ul style="list-style-type: none"> › Schutz vor Schlagregen und Durchfeuchtung › hohe Druckfestigkeit › hohe Gefügedichtigkeit › gleichmäßige Oberflächenstruktur ohne störende Zementschlierenbildung › Verbesserung der Formbefüllung und Verdichtungswilligkeit › verminderte Ausblühneigung 	<p>Für hochwertige Sichtbeton-Mauersteine und andere Betonsteinerzeugnisse mit minimierter, atmosphärischer Wasseraufnahme.</p>
<p>ALPHALITH Duraphob® HC (DM) ist ein höchstwirksames, permanentes Hydrophobierungsmittel für hochwertige Betonsteinerzeugnisse – einsetzbar als Zusatzmittel und Joder Imprägnierungsmittel. Die Hydrophobierung wird Betonmischungen von hochwertigen, häufig mit werksteinmäßig bearbeiteten Oberflächen versehenen und anschließend imprägnierten, versiegelten oder beschichteten Betonsteinerzeugnissen zugesetzt.</p>	<ul style="list-style-type: none"> › langanhaltende Hydrophobierung der hergestellten Erzeugnisse › Wasserdampfdurchlässigkeit bleibt erhalten › Erhöhung der Dichtigkeit des Kapillargefüges › Auskleidung des Kapillargefüges mit wasserabweisenden Substanzen, dauerhafte chemische Einbindung in die Zementmatrix › Reduzierung des kapillaren Saugens › Unterbindung von eindringendem Wasser in den Beton › Reduzierung von Ausblühungen an der Betonoberfläche › sehr starker Wasser-Abperleffekt 	<p>Für zu beschichtende Betonsteinerzeugnisse.</p>

ALPHALITH®	EIGENSCHAFTEN	EINSATZGEBIETE
<p>ALPHALITH Duraphob® HC Plus ist ein höchstwirksames und hochkonzentriertes Hydrophobierungsmittel zur wasserabweisenden Ausrüstung von Betonsteinerzeugnissen. ALPHALITH Duraphob® HC Plus wird dabei Betonmischungen von hochwertigen, häufig mit werksteinmäßig bearbeiteten Oberflächen versehenen und anschließend imprägnierten, versiegelten oder beschichteten Betonsteinerzeugnisse zugesetzt.</p>	<ul style="list-style-type: none"> › hohe Dichtigkeit des Kapillargefüges › kapillares Saugen wird auf ein Minimum reduziert › Verminderung von Kalkausblühungen › sehr starker Wasserabperleffekt 	<p>Hydrophobierungsmittel für die Betonsteinherstellung. Aufgrund seiner Eigenschaften kann ALPHALITH Duraphob® HC Plus auch als Imprägnierung eingesetzt werden.</p>
<p>ALPHALITH Duraphob® (DM) ist ein höchstwirksames, permanentes Hydrophobierungsmittel für hochwertige Betonsteinerzeugnisse und Betonfertigteile.</p>	<ul style="list-style-type: none"> › minimiert die kapillare Wasseraufnahme › schützt vor aufsteigender Feuchtigkeit und sonstigem Eindringen von Feuchtigkeit in den Beton › langanhaltende Hydrophobierung durch chemische Einbindung der Polymerwirkstoffe in die Zementmatrix › Wasserdampfdurchlässigkeit bleibt erhalten › erhöht die Dichtigkeit des Kapillargefüges und kleidet das Kapillarsystem mit wasserabweisenden Substanzen aus › Reduzierung von kapillarem Saugen › Unterbindung von eindringendem Wasser in den Beton › Reduzierung von Ausblühungen an der Betonoberfläche › Unterdrückung von Primärausblühungen › gute Farbbrillanz 	<p>ALPHALITH Duraphob® (DM) kann in allen qualitativ hochwertigen Betonsteinerzeugnissen, vorwiegend im Vorsatzbeton von Pflaster- und Plattenbelägen, eingesetzt werden.</p> <p>In Betonsteinerzeugnissen, die mit Imprägnierungen, Versiegelungen oder Beschichtungssystemen versehen werden, ist der Einsatz von ALPHALITH Duraphob® (DM) eine maßgebliche Komponente der durchzuführenden Betonoptimierung.</p>
<p>ALPHALITH Duraphob® SH ist ein hochwirksames Hydrophobierungsmittel für die Herstellung von Betonsteinerzeugnissen.</p>	<ul style="list-style-type: none"> › erhöht die Dichtigkeit des Kapillargefüges › Minimierung von kapillarem Saugen › Minimierung von Kalkausblühungen 	<p>ALPHALITH Duraphob® SH kann in allen qualitativ hochwertigen Betonsteinerzeugnissen, vorwiegend im Vorsatzbeton von Pflaster- und Plattenbelägen, eingesetzt werden.</p> <p>In Betonsteinerzeugnissen, die mit Imprägnierungen, Versiegelungen oder Beschichtungssystemen versehen werden, ist der Einsatz von ALPHALITH Duraphob® SH eine maßgebliche Komponente der durchzuführenden Betonoptimierung.</p>
<p>ALPHALITH Duraphob® LS ist ein hochwirksames, permanentes Hydrophobierungsmittel für die Herstellung von Betonsteinerzeugnissen.</p>	<ul style="list-style-type: none"> › dauerhafte Reduzierung der Wasseraufnahme › Minimierung der kapillaren Wasseraufnahme › Wasserdampfdurchlässigkeit bleibt erhalten › erhöht die Dichtigkeit des Kapillargefüges › Minimierung von Kalkausblühungen › Unterdrückung von Primärausblühungen › höhere Farbbrillanz 	<p>ALPHALITH Duraphob® LS kann in allen qualitativ hochwertigen Betonsteinerzeugnissen, vorwiegend im Vorsatzbeton von Pflaster- und Plattenbelägen, eingesetzt werden.</p> <p>In Betonsteinerzeugnissen, die mit Imprägnierungen, Versiegelungen oder Beschichtungssystemen versehen werden, ist der Einsatz von ALPHALITH Duraphob® LS eine maßgebliche Komponente der durchzuführenden Betonoptimierung.</p>

ALPHALITH®	EIGENSCHAFTEN	EINSATZGEBIETE
ALPHALITH Duraphob® M ist ein hydrophobierendes Dichtungsmittel für die Betonsteinherstellung. Die kapillare Wasseraufnahme wird durch ALPHALITH Duraphob® M reduziert.	<ul style="list-style-type: none"> › minimiert die kapillare Wasseraufnahme › schützt vor aufsteigender Feuchtigkeit und sonstigem Eindringen von Feuchtigkeit in den Beton › langanhaltende Hydrophobierung durch chemische Einbindung der Polymerwirkstoffe in die Zementmatrix › Wasserdampfdurchlässigkeit bleibt erhalten › erhöht die Dichtigkeit des Kapillargefüges und kleidet das Kapillarsystem mit wasserabweisenden Substanzen aus › Reduzierung von kapillarem Saugen › Unterbindung von eindringendem Wasser in den Beton › erhöhte Farbbrillanz › Reduzierung von Ausblüh- und Vergrünungsneigung › Verbesserung von Frost- und Frost-Tausalzwiderstand 	ALPHALITH Duraphob® M kann eingesetzt werden in allen quantitativ, wie z. B.: <ul style="list-style-type: none"> › Pflastersteinen › Platten (gepresst oder gegossen) › Mauersteinen, › Trockenmauersystemen › Dachsteinen › u. v. m.
ALPHALITH Duraphob® CF ist ein hydrophobierendes Dichtungsmittel für die Betonsteinherstellung. Die Wasseraufnahme wird durch ALPHALITH Duraphob® CF reduziert.	<ul style="list-style-type: none"> › Minimierung von Primär- und Sekundärausblühungen › Intensivierung der Farbwirkung und Farbstabilität › Reduzierung der atmosphärischen Wasseraufnahme 	ALPHALITH Duraphob® CF kann sowohl in Betonsteinzeugnissen aus erdfeuchtem Beton, wie Pflastersteinen, Platten und Gartenbauartikeln als auch in Mischungen plastischer Konsistenz (Hermetic-Vorsatz) mit Erfolg eingesetzt werden.
ALPHALITH Duraphob® E ist ein hydrophobierendes Dichtungsmittel zur wirksamen Reduzierung der Wasseraufnahme von Betonsteinzeugnissen.	<ul style="list-style-type: none"> › minimiert die kapillare Wasseraufnahme › schützt vor aufsteigender Feuchtigkeit und sonstigem Eindringen von Feuchtigkeit in den Beton › langanhaltende Hydrophobierung › Wasserdampfdurchlässigkeit bleibt erhalten › erhöht die Dichtigkeit des Kapillargefüges und kleidet das Kapillarsystem mit wasserabweisenden Substanzen aus › Reduzierung von kapillarem Saugen › Unterbindung von eindringendem Wasser in den Beton › Wasser perlt deutlich auf der Betonoberfläche ab › Reduzierung von Ausblüh- und Vergrünungsneigung › Verbesserung von Frost- und Frost-Tausalzwiderstand 	ALPHALITH Duraphob® E kann eingesetzt werden in allen quantitativ Betonsteinzeugnissen, wie z. B.: <ul style="list-style-type: none"> › Pflastersteinen › Platten (gepresst oder gegossen) › Mauersteinen › Trockenmauersystemen › Dachsteinen › u. v. m.



PAVELITH®	EIGENSCHAFTEN	EINSATZGEBIETE
PAVELITH® AP 400 ist ein ausblühverminderndes, hydrophobierendes Dichtungsmittel mit ABERLEFFEFFEKT. Das Produkt wurde zur dauerhaften Reduzierung der kapillaren Wasseraufnahme von Betonsteinzeugnissen entwickelt.	PAVELITH® AP 400 verhilft Betonwaren und Betonsteinzeugnissen zu: <ul style="list-style-type: none"> › ausgeprägter Hydrophobierung › starkem Wasser-ABPERLEFFEKT › verbessertem Frost- und Tausalzwiderstand › verminderter Ausblüh- und Vergrünungsneigung › höherer Farbbrillanz und Farberhaltung › höherer Dauerhaftigkeit Die Wirkstoffe von PAVELITH® AP 400 werden dabei chemisch in die Zementmatrix eingebunden. Die Wasserdampfdurchlässigkeit bleibt erhalten.	PAVELITH® AP 400 kann mit Erfolg eingesetzt werden in der Herstellung aller Beton-Bauteile und Betonsteinprodukte aus erdfeuchtem Beton wie z. B.: <ul style="list-style-type: none"> › Pflaster › Platten (gepresst oder gegossen) › Böschungssteinen › Trockenmauersystemen › Palisaden › Dachsteinen › usw.
PAVELITH® AP 250 wurde speziell für die Herstellung von hochwertigen Pflaster- und Mauersteinen sowie anderen Betonsteinzeugnissen mit minimierter, atmosphärischer Wasseraufnahme entwickelt.	<ul style="list-style-type: none"> › ausgeprägte wasserabweisende Wirkung mit langanhaltendem Widerstand gegen Durchfeuchtung › höhere Festigkeit › verminderte Ausblühneigung › gleichmäßige und ansprechende Oberflächenstruktur ohne störende Zementschlierenbildung 	Für hochwertige Pflaster- und Mauersteine und andere Betonsteinzeugnisse mit minimierter, atmosphärischer Wasseraufnahme.
PAVELITH® AP 500 wurde speziell für die Herstellung von hochwertigen Pflaster- und Mauersteinen und anderen Betonsteinzeugnissen mit minimierter, atmosphärischer Wasseraufnahme entwickelt.	<ul style="list-style-type: none"> › ausgeprägte wasserabweisende Wirkung › langanhaltender Widerstand gegen Durchfeuchtung › höhere Festigkeiten › verminderte Ausblühneigung › gleichmäßige und ansprechende Oberflächenstruktur ohne störende Zementschlierenbildung 	Für hochwertige Pflaster- und Mauersteine und andere Betonsteinzeugnisse mit minimierter, atmosphärischer Wasseraufnahme.
PAVELITH® AP 600 wurde speziell für die Herstellung von farbigen Betonsteinzeugnissen aus erdfeuchtem Beton entwickelt und kombiniert multiple Wirkungsweisen. Der hydrophobierende Anteil vermindert den kapillaren Transport von Kalkhydrat an die Betonoberfläche. Die plastifizierenden Wirkstoffe bewirken ein dichtes Betongefüge mit sehr gutem Seiten- und Oberflächenschluss sowie minimierter Neigung zu Stempelklebern.	<ul style="list-style-type: none"> › Intensivierung der Farbwirkung › Verbesserung der Farbstabilität › gesteigerte Farbbrillanz › Minimierung der Primär- und Sekundärausblühungen › Reduzierung der atmosphärischen Wasseraufnahme › sehr guter Seiten- und Oberflächenschluss › verminderte Neigung zu Stempelklebern 	PAVELITH® AP 600 kann sowohl in Betonsteinzeugnissen aus erdfeuchtem Beton, wie Pflastersteinen, Platten und Gartenbauartikeln, und auch in Mischungen plastischer Konsistenz, wie z. B. Wetcast-Produkten mit Erfolg eingesetzt werden.
PAVELITH® AP 610 wurde speziell für die Herstellung von farbigen Betonsteinzeugnissen aus erdfeuchtem Beton entwickelt und kombiniert multiple Wirkungsweisen. Der hydrophobierende Anteil vermindert den kapillaren Transport von Kalkhydrat an die Betonoberfläche. Die plastifizierenden Wirkstoffe bewirken ein dichtes Betongefüge mit sehr gutem Seiten- und Oberflächenschluss sowie minimierter Neigung zu Stempelklebern.	<ul style="list-style-type: none"> › Intensivierung der Farbwirkung › Verbesserung der Farbstabilität › gesteigerte Farbbrillanz › Minimierung der Primär- und Sekundärausblühungen › Reduzierung der atmosphärischen Wasseraufnahme › sehr guter Seiten- und Oberflächenschluss › stark verminderte Neigung zu Stempelklebern 	PAVELITH® AP 610 kann sowohl in Betonsteinzeugnissen aus erdfeuchtem Beton, wie Pflastersteinen, Platten und Gartenbauartikeln, und auch in Mischungen plastischer Konsistenz, wie z. B. Wetcast-Produkten mit Erfolg eingesetzt werden.

BETONZUSATZMITTEL FÜR DIE BETONFERTIGTEILINDUSTRIE UND DEN TRANSPORT- UND BAUSTELLENBETON

BETONFLIEßMITTEL UND BETONVERFLÜSSIGER

ALPHALITH® Fließmittel (FM) EN 934-2, T.3 1, 3.2
ALPHALITH® Betonverflüssiger (BV) EN 934-2, T.2

Wir bieten ein breites Spektrum an leistungsfähigen Zusatzmitteln für die Herstellung von Betonfertigteilen sowie für den Transport- und Baustellenbeton. ALPHALITH® Fließmittel und Betonverflüssiger ermöglichen die Herstellung kostenoptimierter Qualitätsbetone in allen Konsistenz-, Festigkeits- und Expositionsclassen.

ALPHALITH® Hochleistungsfließmittel werden in der Herstellung von Fertigteilen aus Stahl- und Spannbeton mit höchsten Früh- und Endfestigkeiten sowie in hochwertiger Sichtbetonqualität eingesetzt. Fließmittel kommen sowohl bei konventionellen Herstellungsverfahren als auch in leichtverarbeitbarem (LVB) und selbstverdichtendem Beton (SVB) zum Einsatz.

ALPHALITH® Zusatzmittel sind in der Herstellung von Transport- und Baustellenbeton mit höchsten Anforderungen, wie z. B. hochfestem Beton bis C100/115, bestens bewährt.

Der Einsatz unserer Fließmittel der Serie ALPHALITH® führt zu einer starken Erhöhung der Konsistenz und | oder w/z-Wert-Senkung. Lassen Sie sich von den vielfältigen Einsatzmöglichkeiten unserer Fließmittel überzeugen.

ALPHALITH®

EIGENSCHAFTEN

EINSATZGEBIETE

ALPHALITH® FTB (FM)

wird als universelles Fließmittel in der Herstellung von kostengünstigem Qualitätsbeton aller Güteklassen und Konsistenzbereiche eingesetzt. Dabei entfaltet ALPHALITH® FTB (FM) eine sehr gute Verflüssigungs- bzw. Fließwirkung.

Mit Verwendung des Fließmittels ALPHALITH® FTB (FM) hergestellte Betone sind homogen, leicht verarbeitbar und verdichtungswillig. Sie erreichen eine hohe Früh- und Endfestigkeit mit dichtem Gefüge und ansprechenden Sichtflächen.

- › entwickelt starke Verflüssigungs- und Fließwirkung
- › starke Erhöhung der Konsistenz und | oder w/z-Senkung
- › homogener, verdichtungswilliger Beton
- › deutliche Verbesserung der Betonqualität
- › ermöglicht wirtschaftliche Betonherstellung

ALPHALITH® FTB (FM) wird eingesetzt zur wirtschaftlichen Herstellung von:

- › Beton- und Stahlbeton nach EN 206, DIN 1045
- › Spannbeton
- › Betonen mit besonderen Eigenschaften wie WU-Beton, Beton mit hohem Widerstand gegen Frost-Tausalz-Einwirkung oder chemischen Angriff
- › Betonen mit gesteigerter Früh- und Endfestigkeit
- › Betonfertigteilen aller Art aus unbewehrtem oder schlaff bewehrtem Beton

ALPHALITH® FT 30 (FM)

ist ein hochwirksames Fließmittel für die wirtschaftliche Herstellung von hochwertigen Betonen und Betonbauteilen mit hoher Frühfestigkeit.

- › bewirkt eine ausgeprägte Dispergierung des Zements
- › reduziert die inneren Reibungskräfte der Betonmischung
- › starke Verflüssigung des Betons, ohne dass sich dieser entmischt oder Wasser absondert
- › homogener, gleitfähiger und verdichtungswilliger Beton
- › führt zu hohen Früh- und Endfestigkeiten

ALPHALITH® FT 30 (FM) wird eingesetzt zur wirtschaftlichen Herstellung von:

- › wasserundurchlässigem Beton
- › hochwertigem Sichtbeton
- › Beton mit hohem Frost- Tausalz-Widerstand
- › Beton mit hohem Widerstand gegen chemische Angriffe
- › Unterwasserbeton
- › Leichtbeton | Schwerbeton
- › frühhochfestem Beton für Verkehrsflächen
- › Spannbeton

ALPHALITH® FT 30 LV (FM)

ist ein hochwirksames Fließmittel für die wirtschaftliche Herstellung von hochwertigen Betonen und von Hochleistungsbetonen wie hochfestem Beton und selbstverdichtendem Beton (SVB | SCC) im Werk und auf der Baustelle.

- › starke Verflüssigungs- und Fließwirkung auch bei hohen Mehlkornggehalten und Einsatz von Microsilica
- › homogener und verdichtungswilliger Beton
- › Steigerung der Früh-, Umspann- und Endfestigkeiten
- › starke Erhöhung der Konsistenz und | oder w/z-Senkung

ALPHALITH® FT 30 LV (FM) wird eingesetzt zur wirtschaftlichen Herstellung von:

- › Fließbeton
- › Betonen mit besonderen Eigenschaften wie WU-Beton, Beton mit hohem Widerstand gegen Frost-Tausalz-Einwirkung oder chemischen Angriff
- › hochfestem Beton
- › Spannbeton

ALPHALITH® Hyperflow 1031 (FM)

ist ein Fließmittel mit sehr stark verflüssigender Wirkung und besonders kurzer Einmischzeit bei gleichzeitig sehr hohen Frühfestigkeiten und Konsistenzhaltung auch bei höheren Temperaturen.

- › hervorragende Verflüssigungseigenschaften
- › hohe Frühfestigkeiten

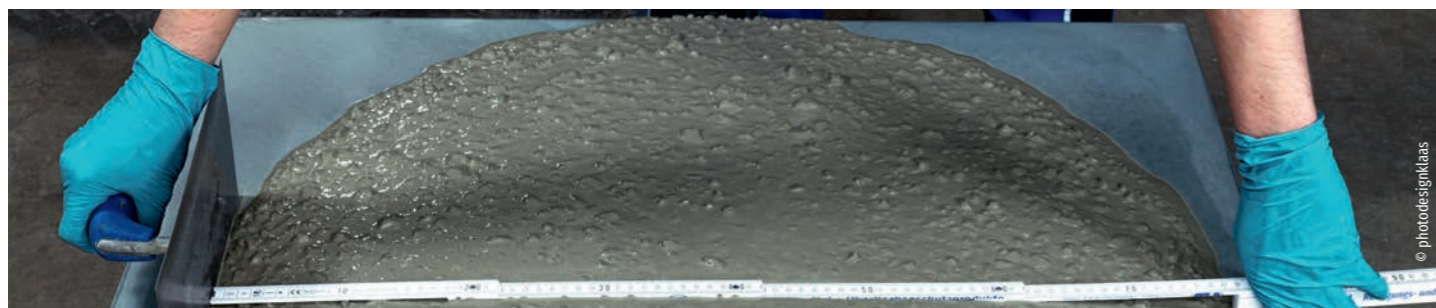
ALPHALITH® Hyperflow 1031 (FM) wird eingesetzt zur wirtschaftlichen Herstellung von:

- › Sichtbeton-Fertigteilen mit geringem bzw. ohne Verdichtungsaufwand
- › Selbstverdichtendem Beton (SVB/SCC)
- › Frühhochfesten Betonen in Konsistenzen F1-F6
- › Frühhochfestem Spannbeton
- › Betonen mit sehr niedrigen w/z-Werten bei hoher Verarbeitungskonsistenz
- › Hochfestem Beton (= C55/67)

ALPHALITH®	EIGENSCHAFTEN	EINSATZGEBIETE
<p>ALPHALITH® Hyperflow 2000 (FM) ist ein Fließmittel mit sehr stark verflüssigender Wirkung bei gleichzeitig sehr hohen Frühfestigkeiten. Das Fließmittel ermöglicht die Herstellung eines fließfähigen Betons mit sehr niedrigem Wasser-Zement-Wert.</p> <p>Dieser kann mit minimalem oder bei entsprechend angepasster Zusammensetzung ohne Verdichtungsaufwand eingebracht werden.</p>	<ul style="list-style-type: none"> › sehr starke Erhöhung der Konsistenz und oder w/z-Senkung › niedrige Einsatzmengen › ausgezeichnete Verflüssigung auch bei hohen Mehlkorngelalten und dem Einsatz von Microsilica › Reduzierung der atmosphärischen Wasseraufnahme 	<p>ALPHALITH® Hyperflow 2000® (FM) wird eingesetzt zur wirtschaftlichen Herstellung von:</p> <ul style="list-style-type: none"> › selbstverdichtendem Beton (SVB) › leichtverdichtendem Beton (F6-Beton) › hochfestem Beton (\geq C55/67) › Betonen mit sehr niedrigen w/z-Werten bei hoher Verarbeitungskonsistenz › Betonen mit stark gesteigerter Früh- und Endfestigkeit › hochwertigen Sichtbeton-Fertigteilen ohne Verdichtungsaufwand › Spannbeton
<p>ALPHALITH® Hyperflow 2015 TB (FM) ist ein Fließmittel mit guter Konsistenzhaltung und hoher Robustheit. Das Fließmittel auf Basis der PCE-Technologie ermöglicht die Herstellung hochwertiger Betone mit langer Verarbeitungszeit.</p>	<ul style="list-style-type: none"> › effektive Zementdispargierung › starke Verflüssigungswirkung › gute Konsistenzhaltung 	<p>ALPHALITH® Hyperflow 2015® TB (FM) ist ein universelles PCE-Fließmittel für vielfältige Betonanwendungen:</p> <ul style="list-style-type: none"> › Betone mit langanhaltender Verarbeitungskonsistenz › Fertigteile › Transportbeton
<p>ALPHALITH® Hyperflow 2020 (FM) ist ein Fließmittel mit sehr stark verflüssigenden Wirkung bei gleichzeitig sehr hohen Frühfestigkeiten. Das Fließmittel ermöglicht die Herstellung eines fließfähigen Betons mit sehr niedrigem Wasser-Zement-Wert.</p> <p>Dieser kann mit minimalem oder bei entsprechend angepasster Zusammensetzung ohne Verdichtungsaufwand eingebracht werden.</p>	<ul style="list-style-type: none"> › starke Erhöhung der Konsistenz und oder w/z-Senkung › niedrige Einsatzmengen › ausgezeichnete Verflüssigung auch bei hohen Mehlkorngelalten und dem Einsatz von Microsilica 	<p>ALPHALITH® Hyperflow 2020 (FM) wird eingesetzt zur wirtschaftlichen Herstellung von:</p> <ul style="list-style-type: none"> › leichtverdichtendem Beton (F6-Beton) › hochwertigen Sichtbeton-Fertigteilen ohne Verdichtungsaufwand › Transportbeton
<p>ALPHALITH® Hyperflow 2025 LS (FM) ist ein höchstwirksames Fließmittel der neueren PCE-Generation mit Zulassung im Trinkwasserbereich für hohe Frühfestigkeit und lange Konsistenzhaltung.</p>	<ul style="list-style-type: none"> › sehr starke Erhöhung der Konsistenz und oder w/z-Senkung › hohe Früh-, Umspann- und Endfestigkeit › ausgezeichnete Verflüssigung auch bei hohen Mehlkorngelalten und dem Einsatz von Microsilica › erfüllt die Eigenschaften der DVGW-Arbeitsblätter W 347 und W 270 für den Einsatz im Trinkwasserbereich 	<p>ALPHALITH® Hyperflow 2025 LS (FM) wird eingesetzt zur wirtschaftlichen Herstellung von:</p> <ul style="list-style-type: none"> › frühhochfesten Betonen in den Konsistenzklassen F1 – F6 › frühhochfestem Spannbeton › Betonen mit sehr niedrigen w/z-Werten bei hoher Verarbeitungskonsistenz › Betonen mit langer Konsistenzhaltung › Sichtbeton-Fertigteilen mit geringem bzw. ohne Verdichtungsaufwand › selbstverdichtendem Beton (SVB) › hochfestem Beton (\geq C55/67) › Beton für Trinkwasseranwendungen

ALPHALITH®	EIGENSCHAFTEN	EINSATZGEBIETE
<p>ALPHALITH® Hyperflow 2030 (FM) ist ein Hochleistungs-Fließmittel mit höchster Wirksamkeit und für höchste Frühfestigkeit.</p>	<ul style="list-style-type: none"> › sehr starke Erhöhung der Konsistenz und oder w/z-Senkung › hohe Früh-, Umspann- und Endfestigkeit › ausgezeichnete Verflüssigung auch bei hohen Mehlkorngelalten und dem Einsatz von Microsilica › erfüllt die Eigenschaften der DVGW-Arbeitsblätter W 347 und W 270 für den Einsatz im Trinkwasserbereich 	<p>ALPHALITH® Hyperflow 2030 (FM) wird eingesetzt zur wirtschaftlichen Herstellung von:</p> <ul style="list-style-type: none"> › hochwertigem Transport-, Baustellen- und Fertigteilbeton › selbstverdichtendem Beton (SVB) › leichtverdichtendem Beton (LVB) › hochfestem Beton (\geq C55/67) › Betonen mit sehr niedrigen w/z-Werten bei hoher Verarbeitungskonsistenz › Betonen mit stark gesteigerter Früh- und Endfestigkeit › Sichtbeton-Fertigteilen mit geringem Verdichtungsaufwand oder als SVB ohne Verdichtungsaufwand › Spannbeton
<p>ALPHALITH® Hyperflow 2030 LS (FM) ist ein Hochleistungs-Fließmittel mit verlängerter Wirkungsdauer für hochwertigen Beton, Fertigteil- und Spannbeton, selbstverdichtenden Beton (SVB/SCC), leichtverdichtenden Beton (LVB) und hochfesten Beton.</p>	<ul style="list-style-type: none"> › langanhaltende Verflüssigungswirkung › hohe Frühfestigkeiten › Betone mit sehr niedrigem w/z-Wert 	<p>ALPHALITH® Hyperflow 2030 LS (FM) wird eingesetzt zur wirtschaftlichen Herstellung von:</p> <ul style="list-style-type: none"> › hochwertigem Transport-, Baustellen- und Fertigteilbeton mit längerer Verarbeitungszeit auch bei höheren Temperaturen › selbstverdichtendem Beton (SVB / SCC) › leichtverdichtendem Beton (LVB), F6-Beton › hochfestem Beton (\geq C77/67), Spannbeton › Betonen mit sehr niedrigen w/z-Werten bei hoher Verarbeitungskonsistenz › Sichtbeton-Fertigteilen mit geringem Verdichtungsaufwand oder als SVB ohne Verdichtungsaufwand
<p>ALPHALITH® Hyperflow 2060 (FM) ist ein universell einsetzbares Fließmittel mit ausgezeichneter Konsistenzhaltung auf Basis neuester PCE-Technologie für Transportbeton und Betonfertigteile.</p>	<ul style="list-style-type: none"> › langanhaltende verflüssigende Wirkung › gute Konsistenzhaltung 	<p>ALPHALITH® Hyperflow 2060 (FM) wird eingesetzt zur wirtschaftlichen Herstellung von:</p> <ul style="list-style-type: none"> › Transportbeton (F3 – F6) › Betonen für Betonfertigteile bei längerer Verarbeitungszeit › Betonen mit niedrigen w/z-Werten bei hoher Verarbeitungskonsistenz › Betonen mit hoher Früh- und Endfestigkeit › leicht verarbeitbarem Beton (LVB)

ALPHALITH®	EIGENSCHAFTEN	EINSATZGEBIETE
ALPHALITH® Hyperflow 3035 (FM) ist ein Hochleistungs-Fließmittel mit bester Wirksamkeit für hochwertigen Beton, Fertigteil- und Spannbeton, selbstverdichtenden Beton (SVB), leichtverarbeitbaren Beton (LVB) und hochfesten Beton.	<ul style="list-style-type: none"> › sehr starke Erhöhung der Konsistenz und oder w/z-Senkung › ausgezeichnete Verflüssigung › lange Konsistenzhaltung › deutliche Erhöhung der Frühfestigkeit › leichtes Glätten 	<p>ALPHALITH® Hyperflow 3035 (FM) wird eingesetzt zur wirtschaftlichen Herstellung von:</p> <ul style="list-style-type: none"> › hochwertigem Transport-, Baustellen- und Fertigteilbeton › selbstverdichtendem Beton (SVB) › leicht verarbeitbarem Beton (LVB) › hochfestem Beton (≥C55/67) › Betonen mit sehr niedrigen w/z-Werten bei hoher Verarbeitungskonsistenz › Betonen mit stark gesteigerter Früh- und Endfestigkeit › Sichtbeton-Fertigteilen mit geringem Verdichtungsaufwand als leichtverarbeitbarer Beton (LVB) oder ohne Verdichtungsaufwand als selbstverdichtender Beton (SVB)
ALPHALITH® Hyperflow 4020 VE (FM) ist ein Spezial-Fließmittel, entwickelt für hohe Sichtbetonqualität bei gleichzeitig guter Anfangsverflüssigung, Konsistenzhaltung und verbesserten Frühfestigkeiten.	<ul style="list-style-type: none"> › entlüftende und verflüssigende Wirkung › verbesserte Sichtbetonqualität › verminderte Ausblühneigung › erhöhter Widerstand gegen schädigende Umwelteinflüsse › geringere Verschmutzungsneigung 	<p>ALPHALITH® Hyperflow 4020 VE (FM) wird eingesetzt zur wirtschaftlichen Herstellung von:</p> <ul style="list-style-type: none"> › selbstverdichtendem Beton (SVB) › Betonen der Konsistenzklasse F2 – F6 › Sichtbeton-Fertigteilen mit geringem Verdichtungsaufwand › Transportbeton und Spannbeton › Betonen mit sehr niedrigen w/z-Werten › Beton für Trinkwasseranwendungen
ALPHALITH® Hyperflow 4035 (FM) ist ein Hochleistungs-Fließmittel der neuesten Generation mit höchster Wirksamkeit für hochwertigen Beton, Fertigteil- und Spannbeton, selbstverdichtenden Beton (SVB), leichtverarbeitbaren Beton (LVB) und hochfesten Beton.	<ul style="list-style-type: none"> › sehr starke Erhöhung der Konsistenz und oder w/z-Senkung › ausgezeichnete Verflüssigung › deutliche Erhöhung der Frühfestigkeit 	<p>ALPHALITH® Hyperflow 4035 (FM) wird eingesetzt zur wirtschaftlichen Herstellung von:</p> <p>hochwertigem Transport-, Baustellen-, und Fertigteilbeton</p> <ul style="list-style-type: none"> › selbstverdichtendem Beton (SVB) › leicht verarbeitbarem Beton (LVB) › hochfestem Beton (≥C55/67) › Betonen mit sehr niedrigen w/z-Werten bei hoher Verarbeitungskonsistenz › Betonen mit stark gesteigerter Früh- und Endfestigkeit › Sichtbeton-Fertigteilen mit geringem Verdichtungsaufwand als leichtverarbeitbarer Beton (LVB) oder ohne Verdichtungsaufwand als selbstverdichtender Beton (SVB)



© photodesign/laas

ALPHALITH®	EIGENSCHAFTEN	EINSATZGEBIETE
ALPHALITH® Hyperflow 5030 (FM) ist ein Hochleistungs-Fließmittel für den universellen Einsatz mit stark verflüssigender Wirkung und solider Konsistenzhaltung. Das Fließmittel ermöglicht die Herstellung von dauerhaften Betonen mit hohen Frühfestigkeiten in den Konsistenzklassen F1-F6 und SVB.	<ul style="list-style-type: none"> › hohe Stabilität der Mischung › gutes vereinfachtes Glättverhalten › geringe Zähigkeit des Betons › geringe Neigung zu Hautbildung › Stabilität auch bei schwankender Wasserdosierung 	<p>ALPHALITH® Hyperflow 5030 (FM) wird eingesetzt zur wirtschaftlichen Herstellung von:</p> <ul style="list-style-type: none"> › Fertigteilen aller Art › leichtverarbeitbaren, wenig zähen Betonen › hochwertigem Sichtbeton › frühhochfesten Betonen in den Konsistenzen F1-F6 und frühhochfestem Spannbeton › Transportbeton › selbstverdichtendem Beton (SVB) › hochfestem Beton (C55/67)
ALPHALITH® Hyperflow 5135 (FM) ist ein Hochleistungs-Fließmittel für den universellen Einsatz mit stark verflüssigender Wirkung und solider Konsistenzhaltung. Das Fließmittel ermöglicht die Herstellung von dauerhaften Betonen mit hohen Frühfestigkeiten in den Konsistenzklassen F1-F6 und SVB.	<ul style="list-style-type: none"> › hohe Stabilität der Mischung › gutes vereinfachtes Glättverhalten › geringe Zähigkeit des Betons › geringe Neigung zu Hautbildung › Stabilität auch bei schwankender Wasserdosierung 	<p>ALPHALITH® Hyperflow 5135 (FM) wird eingesetzt zur wirtschaftlichen Herstellung von:</p> <ul style="list-style-type: none"> › Fertigteilen aller Art › leichtverarbeitbaren, wenig zähen Betonen › hochwertigem Sichtbeton › frühhochfesten Betonen in den Konsistenzen F1-F6 und frühhochfestem Spannbeton › Transportbeton › selbstverdichtendem Beton (SVB) › hochfestem Beton (C55/67)
ALPHALITH® Hyperflow 6020 VE (FM) ist ein Spezial-Fließmittel für hohe Sichtbetonqualität bei gleichzeitig guter Anfangsverflüssigung, Konsistenzhaltung und hohen Frühfestigkeiten.	<ul style="list-style-type: none"> › verbesserte Sichtbetonqualität › erhöhter Widerstand gegen schädigende Umwelteinflüsse › verminderte Ausblühneigung 	<p>ALPHALITH® Hyperflow 6020 VE (FM) wird eingesetzt zur wirtschaftlichen Herstellung von:</p> <ul style="list-style-type: none"> › selbstverdichtendem Beton (SVB) › Betonen der Konsistenzklasse F2-F6 › Fertigteilbeton › Transportbeton › Betonen mit sehr niedrigen w/z-Werten bei hoher Verarbeitungskonsistenz › Spannbeton › Transportbeton
ALPHALITH NeoFlow® CK-135 ist ein Hochleistungs-Fließmittel für den universellen Einsatz mit schnell einsetzender, stark verflüssigender Wirkung und solider Konsistenzhaltung. Das Fließmittel ermöglicht die Herstellung von dauerhaften Betonen mit hohen Frühfestigkeiten in den Konsistenzklassen F1-F6 und SVB.	<ul style="list-style-type: none"> › hohe Stabilität der Mischung › gutes vereinfachtes Glättverhalten › geringe Zähigkeit des Betons › geringe Neigung zu Hautbildung › Stabilität auch bei schwankender Wasserdosierung 	<p>ALPHALITH NeoFlow® CK-135 wird eingesetzt zur wirtschaftlichen Herstellung von:</p> <ul style="list-style-type: none"> › Fertigteilen aller Art › leicht verarbeitbaren, wenig zähen Betonen › hochwertigem Sichtbeton › frühhochfesten Betonen in den Konsistenzen F1-F6 und frühhochfestem Spannbeton › Transportbeton › selbstverdichtendem Beton (SVB) › hochfestem Beton (C55/67)

ALPHALITH® BETONVERFLÜSSIGER

EIGENSCHAFTEN

EINSATZGEBIETE

ALPHALITH® Betonverflüssiger 2 (BV)

ist ein hochwirksamer, universell einsetzbarer Betonverflüssiger. Dieser führt in allen Betongüteklassen und Konsistenzbereichen zu wesentlichen Verbesserungen der Frisch- und Festbetoneigenschaften. Auch in Betonen erdfeuchter Konsistenz kommt ALPHALITH® 2 (BV) voll zur Wirkung und führt zu betontechnologischen und wirtschaftlichen Vorteilen.

- › schnellere und intensivere Benetzung von Zuschlägen, Zement und Zusatzstoffen
- › Feinstpartikel werden besser aufgeschlossen
- › Bindemittel stehen voll zur Hydratation und Festigkeitsbildung zur Verfügung
- › unter Beibehaltung der Ausgangskonsistenz können bis zu 15 % Wasser eingespart werden
- › Senkung des w/z-Wertes führt zu einer deutlichen Festigkeitssteigerung
- › verbesserte Dispergierung
- › ermöglicht die Herstellung von wirtschaftlichen Betonrezepturen
- › verbesserte Homogenität und Verarbeitbarkeit des Frischbetons
- › Beton lässt sich leichter fördern, einbringen und verdichten

ALPHALITH® 2 (BV) wird eingesetzt zur wirtschaftlichen Herstellung von:

- › Beton in Regelkonsistenz
- › Beton mit besonderen Eigenschaften
- › Sichtbeton, Spannbeton
- › Betonsteinerzeugnissen wie Pflaster, Platten, Bordsteinen oder Rohren

ALPHALITH® Betonverflüssiger 3 (BV)

ist ein hochwirksamer, universell einsetzbarer Betonverflüssiger auf Basis modifizierter Naturstoffe mit speziellen wirkungssteigernden Zusätzen. Dieser führt in allen Betongüteklassen und Konsistenzbereichen zu wesentlichen Verbesserungen der Frisch- und Festbetoneigenschaften. Auch in Betonen erdfeuchter Konsistenz kommt ALPHALITH® 3 (BV) voll zur Wirkung und führt zu betontechnologischen und wirtschaftlichen Vorteilen.

- › schnellere und intensivere Benetzung von Zuschlägen, Zement und Zusatzstoffen
- › Feinstpartikel werden besser dispergiert und aufgeschlossen
- › Bindemittel stehen voll zur Hydratation und Festigkeitsbildung zur Verfügung
- › höhere Verdichtung in erdfeuchten Betonen
- › bewirkt eine hohe Gefügedichtigkeit
- › verminderte Kapillarporosität bei optimaler Zementhydratation
- › hohe Festigkeiten bei verbesserter Widerstandsfähigkeit gegen schädigende Einflüsse (z. B. Frost- und Tausalz)

ALPHALITH® 3 (BV) wird eingesetzt zur wirtschaftlichen Herstellung von:

- › Beton höherer Güteklassen
- › Beton in Regelkonsistenz
- › Beton mit besonderen Eigenschaften
- › qualitativ hochwertigen Betonsteinerzeugnissen wie Pflastersteinen, Bordsteinen, Platten oder Rohren



© photodesignlaas

WEITERE PRODUKTE FÜR DIE BETON-FERTIGTEILINDUSTRIE UND DEN TRANSPORT- UND BAUSTELLENBETON

Luftporenbildner | Erstarrungsverzögerer | Erhärtungsbeschleuniger | Stabilisierer/Viskositätsmodifizierer | Schwindmaßreduzierer | Entlüfter | Glätthilfen | Nachbehandlungs-/Curing-Mittel

Alle Produkte aus unserem Sortiment unterliegen unseren ständigen Produktionskontrollen und werden von externen Instituten geprüft.

Bei uns erhalten Sie alle Zusatzmittel, die Sie für die wirtschaftliche und qualitätsoptimierte Herstellung von Betonen benötigen. Unsere erfahrenen Betoningenieure (VDB) und Berater im Außendienst unterstützen Sie bei der:

- › Auswahl der richtigen Produkte für den vorgesehenen Einsatzzweck
- › Durchführung von Eignungsprüfungen im Labor oder im Werk
- › Erarbeitung betriebsspezifischer Problemlösungen

Ein für jeden Kunden schnell verfügbarer, fachkompetenter Service ist von jeher integraler Bestandteil der Leistung der Rhein-Chemotechnik GmbH. Mit unserem umfangreichen Service bieten wir unseren Kunden ein Maximum an Sicherheit, Qualität und Wirtschaftlichkeit.

Wir garantieren Ihnen eine pünktliche und zuverlässige Disposition Ihrer Produkte. Durch die Anlieferung im Straßentankwagen und in recyclingfähigen Leihgebunden leisten wir einen wesentlichen Beitrag zum Umweltschutz.

ALPHALITH® LUFTPORENBILDNER

EIGENSCHAFTEN

ALPHALITH® Micropor 95 (LP)

wird vor allem bei Betonen, die mit Frost- und Tausalzeineinwirkung in Berührung kommen, sowie in mehlkornarmen Mischungen eingesetzt. Die Einsatzgebiete liegen daher im Straßen- und Brückenbau, bei der Herstellung von Betonwaren (z. B. Treppenstufen) und überall dort, wo die Verarbeitbarkeit von mehlkornarmen Mischungen verbessert werden soll.

Der Luftporenbildner ALPHALITH® Micropor 95 (LP) erzeugt im Beton ein System von kleinsten, in sich geschlossenen Mikroporen. Dieses Porensystem dient dem gefrierenden Wasser als Expansionsraum und erhöht damit sehr wesentlich den Widerstand des Betons gegen Frost- und Tausalzangriffe

- › Bildung stabiler Mikroporen von definierter Größe und Verteilung
- › Unterbrechung der kapillaren Saugwirkung und Verminderung der atmosphärischen Wasseraufnahme des Betons
- › Erhöhung der Plastizität
- › Verbesserung der Verarbeitbarkeit
- › Die Mikrobläschen vermögen gleichzeitig in gewissem Maße fehlendes Mehlkorn zu ersetzen.

ALPHALITH® Micropor S (LP)

wird vor allem bei Betonen, die mit Frost- und Tausalzeineinwirkung in Berührung kommen, sowie in mehlkornarmen Mischungen eingesetzt. Die Einsatzgebiete liegen daher im Straßen- und Brückenbau, bei der Herstellung von Betonwaren (z. B. Treppenstufen) und überall dort, wo die Verarbeitbarkeit von mehlkornarmen Mischungen verbessert werden soll.

Der Luftporenbildner ALPHALITH® Micropor S (LP) erzeugt im Beton ein System von kleinsten, in sich geschlossenen Mikroporen. Dieses Porensystem dient dem gefrierenden Wasser als Expansionsraum und erhöht damit sehr wesentlich den Widerstand des Betons gegen Frost- und Tausalzangriffe.

- › Bildung stabiler Mikroporen von definierter Größe und Verteilung
- › Unterbrechung der kapillaren Saugwirkung und Verminderung der atmosphärischen Wasseraufnahme des Betons
- › Erhöhung der Plastizität
- › Verbesserung der Verarbeitbarkeit
- › Die Mikrobläschen vermögen gleichzeitig in gewissem Maße fehlendes Mehlkorn zu ersetzen.

ALPHALITH® Micropor T (LP)

wird vor allem bei Betonen, die mit Frost- und Tausalzeineinwirkung in Berührung kommen, sowie in mehlkornarmen Mischungen eingesetzt. Die Einsatzgebiete liegen daher im Straßen- und Brückenbau, bei der Herstellung von Betonwaren (z. B. Treppenstufen) und überall dort, wo die Verarbeitbarkeit von mehlkornarmen Mischungen verbessert werden soll.

Der Luftporenbildner ALPHALITH® Micropor T (LP) erzeugt im Beton ein System von kleinsten, in sich geschlossenen Mikroporen. Dieses Porensystem dient dem gefrierenden Wasser als Expansionsraum und erhöht damit sehr wesentlich den Widerstand des Betons gegen Frost- und Tausalzangriffe.

- › Bildung stabiler Mikroporen von definierter Größe und Verteilung
- › Unterbrechung der kapillaren Saugwirkung und Verminderung der atmosphärischen Wasseraufnahme des Betons
- › Erhöhung der Plastizität
- › Verbesserung der Verarbeitbarkeit
- › bewährt in Kombination mit PCE-Fließmitteln
- › Die Mikrobläschen vermögen gleichzeitig in gewissem Maße fehlendes Mehlkorn zu ersetzen.



ALPHALITH® ERSTARRUNGSVERZÖGERER

EIGENSCHAFTEN

ALPHALITH® 1 (VZ)

ALPHALITH® 1 (VZ) ist ein Erstarrungsverzögerer auf anorganischer Phosphatbasis, der komplexe Verbindungen mit verschiedenen, den frühen Hydratationsverlauf bestimmenden Zementbestandteilen bildet. Ein langsames und geordnetes Wachstum der primären Hydratationsprodukte führt zu höheren Endfestigkeiten.

Die freigesetzte Hydratationswärme wird auf einen größeren Zeitraum verteilt. So werden Temperaturspitzen vermieden.

- › Überbrückung längerer Transportwege vom Mischwerk zur Baustelle, insbesondere bei höheren Außentemperaturen
- › Vermeidung von Arbeitsfugen bei längeren Arbeitsunterbrechungen und größeren Betonierabschnitten
- › Aufrechterhaltung einer gleichbleibenden Verarbeitbarkeit bei Pumpbeton-Arbeiten
- › fugenlose Herstellung von großen monolithischen Bauteilen
- › Aufrechterhaltung der Betonierfähigkeit bei extrem hohen Temperaturen
- › verbesserte Verarbeitbarkeit des Frischbetons
- › Erhöhung von Endfestigkeiten, resultierend aus der verzögernden und plastifizierenden Wirkung

ALPHALITH® ERHÄRTUNGSBESCHLEUNIGER

EIGENSCHAFTEN

ALPHALITH® 3 (BE)

ist ein pulverförmiger, chloridfreier Erhärtungsbeschleuniger für frühhochfeste Betone. Das Produkt verkürzt die Entschalzeiten und ermöglicht das Betonieren bei niedrigen Temperaturen. Auf Heizmaßnahmen kann verzichtet werden. Der Erhärtungsbeschleuniger wird im Fertigteilwerk, Transportbetonwerk und Betonsteinwerk erfolgreich eingesetzt.

ALPHALITH® 3 (BE) kann in Beton und Stahlbeton nach DIN EN 206-1 in Verbindung mit DIN 1045-2, jedoch nicht in Spannbeton eingesetzt werden.

- › wesentlich schnellerer Palettenumschlag in der Betonsteinherstellung
- › deutliche Verkürzung bzw. gänzlicher Verzicht auf Heizmaßnahmen
- › Verkürzung von Entschalungsfristen mit Erhöhung des Schalungsumschlags im Fertigteilwerk und auf der Baustelle
- › Betonieren bei niedrigen Temperaturen
- › frühes Erreichen der für die Frostbeständigkeit erforderlichen Mindestfestigkeit von 5 N/mm²

ALPHALITH® Accel 100 (BE)

ist ein Erhärtungsbeschleuniger basierend auf nano-CSH-Kristallkeimen zur Erhöhung der Festigkeiten in einem frühen Stadium der Hydratation.

ALPHALITH® Accel 100 (BE) kann in Beton und Stahlbeton nach DIN EN 206-1 in Verbindung mit DIN 1045-2, jedoch nicht in Spannbeton eingesetzt werden, wo hohe Frühfestigkeiten erzielt werden sollen.

- › wesentlich schnellerer Schalungsumschlag in der Betonfertigteilproduktion
- › deutliche Verkürzung bzw. Verzicht auf Heizmaßnahmen
- › verminderte CO₂-Emission
- › mögliche Zementersparungen, Einsatz von klinkerärmeren Zementen oder höheren Anteilen von Zementersatzstoffen wie Flugasche oder Kalksteinmehl
- › Betonieren bei niedrigen Temperaturen
- › frühes Erreichen der für die Frostbeständigkeit erforderlichen Mindestfestigkeit von 5 N/mm²
- › verbesserte Dauerhaftigkeit, z. B. geringere Wasseraufnahme und verbesserte Dichtigkeit des Betons

ALPHALITH® Accel 200 (BE)

ist ein nitratfreier Erhärtungsbeschleuniger basierend auf nano-CSH-Kristallkeimen zur Erhöhung der Festigkeiten in einem frühen Stadium der Hydratation.

ALPHALITH® Accel 200 (BE) kann in Beton- und Stahlbeton nach DIN EN 206-1 in Verbindung mit DIN 1045-2, auch in Spannbeton eingesetzt werden, wo hohe Frühfestigkeiten erzielt werden sollen.

- › wesentlich schnellerer Schalungsumschlag in der Betonfertigteilproduktion
- › deutliche Verkürzung bzw. Verzicht auf Heizmaßnahmen
- › verminderte CO₂-Emission
- › mögliche Zementersparungen, Einsatz von klinkerärmeren Zementen oder höheren Anteilen von Zementersatzstoffen wie Flugasche oder Kalksteinmehl
- › Betonieren bei niedrigen Temperaturen
- › frühes Erreichen der für die Frostbeständigkeit erforderlichen Mindestfestigkeit von 5 N/mm²
- › verbesserte Dauerhaftigkeit, z. B. geringere Wasseraufnahme und verbesserte Dichtigkeit des Betons

**ALPHALITH®
ERHÄRTUNGSBESCHLEUNIGER**
EIGENSCHAFTEN
ALPHALITH® Accel F-300 (BE)

ist ein flüssiger Erhärtungsbeschleuniger und Frostschutzmittel für Beton. Auch bei niedrigen Temperaturen werden signifikante Steigerungen der Frühfestigkeiten erzielt.

ALPHALITH® Accel F-300 (BE) wird u. a. verwendet bei:

- › Betonfertigteilen
- › Gleitschaltungsbetonen
- › Betonge bei kalter Witterung

Das Produkt ist nicht für den Einsatz in Spannbeton zugelassen.

- › beschleunigt die Anfangserhärtung des Betons
- › senkt den Gefrierpunkt des Wassers im Beton
- › schnellere Wiederbelegung der Schalungen
- › Energieeinsparung durch geringere Wärmebehandlung

**ALPHALITH®
STABILISIERER | VISKOSITÄTSMODIFIZIERER**
EIGENSCHAFTEN
EINSATZGEBIETE
ALPHALITH® F 2 (ST)

ist ein flüssiger Hochleistungsstabilisierer für Beton zur Verringerung des Blutens und Sedimentierens. Insbesondere bei Hochleistungsbetonen, wie z. B. selbstverdichtendem Beton (SCC) in Verbindung mit Hochleistungsfließmittel (ALPHALITH Hyperflow® 2000 FM), ergeben sich stabile und homogene Mischungen mit hoher Fließfähigkeit.

Dabei verhindert ALPHALITH® F 2 (ST) durch seine spezielle Polymerstruktur das Bluten und Entmischen von Beton bei nur geringer Auswirkung auf die Fließeigenschaften.

- › erhöht das Zusammenhaltevermögen von fließfähigen und selbstverdichtenden Betonen
- › verhindert das Sedimentieren der Feinstoffe und Absätzen der Zuschläge
- › ergibt selbstverdichtenden Beton mit hoher Stabilität und guter Fließfähigkeit
- › erhöhte Toleranzgrenzen bei SCC

Das Produkt findet Anwendung bei:

- › selbstverdichtendem Beton (SCC)
- › Fließbeton
- › Sichtbeton
- › Pumpbeton

ALPHALITH Viscoton® K

ist ein hochwertiger Viskositätsmodifizierer für zementäre Produkte und ergibt insbesondere bei Hochleistungsbetonen, wie z. B. selbstverdichtendem Beton (SVB) in Verbindung mit Hochleistungsfließmitteln (z. B. ALPHALITH® Hyperflow-Reihe), sehr stabile und homogene Mischungen mit hoher Fließfähigkeit.

- › Bluten und Entmischen wird effektiv verhindert
- › verbesserte Homogenität
- › höhere Sedimentationsstabilität (Robustheit) von SVB
- › verbesserte Sichtbetonqualität
- › gleichmäßigere Kornverteilung bei kugelgestrahlten Oberflächen

Das Produkt findet Anwendung bei:

- › Betonen, die zum Bluten und Entmischen neigen
- › selbstverdichtendem Beton (SVB)
- › Sichtbeton
- › gestrahlten Sonderteilen

**ALPHALITH®
SCHWINDMAßREDUZIERER**
EIGENSCHAFTEN
EINSATZGEBIETE
ALPHALITH® SRA 100

ist ein hochwirksames Additiv zur Verringerung des Trocknungsschwindens von Beton und Mörtel. Gegenüber herkömmlichen Schwindmaßreduzierern beeinflussen die in SRA 100 zum Einsatz kommenden Polymere die Festigkeitsbildung zementärer Systeme nur in geringem Maße.

- › effektive Reduktion der Oberflächenspannung
- › massive Minderung des Schwindens
- › minimiert Rissneigung

In allen zementgebundenen Baustoffen.

**ALPHALITH®
BETONENTLÜFTER**
EIGENSCHAFTEN
EINSATZGEBIETE
ALPHALITH® Porex HC

ist ein Zusatzmittel für die schnelle, möglichst vollständige Entlüftung von Beton. Der Porengehalt im Beton wird auf ein Minimum reduziert.

In Beton mit künstlich eingeführten Luftporen (Lufporenbeton) kann ALPHALITH® Porex HC nicht eingesetzt werden.

ALPHALITH® Porex HC verhindert beim Mischprozess sowie beim Einbringen des Betons den Eintrag von Luftblasen. Eventuell verbliebene Restluft wird beim Verdichten nahezu vollständig ausgetrieben. Bei sachgemäßer Zusammensetzung und Verdichtung erhält man mit ALPHALITH® POREX HC einen Beton mit sehr niedrigem Restporengehalt und hoher Gefügedichtigkeit.

Daraus resultieren:

- › eine verbesserte Sichtbetonqualität
- › ein erhöhter Widerstand gegen schädigende Umwelteinflüsse
- › eine verminderte Ausblühneigung
- › eine geringere Verschmutzungsneigung

ALPHALITH® Porex HC eignet sich zur Herstellung von:

- › Platten
- › Stufen
- › Trögen
- › Bauteilen zur Stadtmöblierung
- › allen nichttragenden Betonbauteilen

ALPHALITH® Porex FE (BV)

ist ein spezielles Zusatzmittel für die schnelle, intensive Entlüftung von Beton. Der Porengehalt im Beton wird auf ein Minimum reduziert.

In Beton mit künstlich eingeführten Luftporen (Lufporenbeton) kann ALPHALITH® Porex FE (BV) nicht eingesetzt werden.

ALPHALITH® Porex FE (BV) verhindert beim Mischprozess sowie beim Einbringen des Betons den Eintrag von Luftblasen. Eventuell verbliebene Restluft wird beim Verdichten nahezu vollständig ausgetrieben. Bei sachgemäßer Zusammensetzung und Verdichtung erhält man mit ALPHALITH® POREX DF 50 (BV) einen Beton mit sehr niedrigem Restporengehalt und hoher Gefügedichtigkeit.

Daraus resultieren:

- › eine verbesserte Sichtbetonqualität
- › ein erhöhter Widerstand gegen schädigende Umwelteinflüsse
- › eine verminderte Ausblühneigung
- › eine geringere Verschmutzungsneigung

ALPHALITH® Porex FE (BV) eignet sich zur Herstellung von:

- › Platten
- › Stufen, Trögen und Bauteilen zur Stadtmöblierung
- › Mauerscheiben | Fertigteilen
- › Beton mit höchster Sichtbetonqualität
- › stark pigmentierten Betonmischungen
- › Betonen mit Neigung zur verstärkten Poren- und Schaumbildung auf der Einfüllseite

ALPHALITH® Porex DF 50 (BV)

Entlüfter für porenarme, klein- und großformatige Fertigteile. ALPHALITH® Porex DF 50 (BV) ist ein spezielles Zusatzmittel für die schnelle, möglichst vollständige Entlüftung von Beton. Der Porengehalt im Beton wird auf ein Minimum reduziert.

ALPHALITH® Porex DF 50 (BV) verhindert beim Mischprozess sowie beim Einbringen des Betons den Eintrag von Luftblasen. Eventuell verbliebene Restluft wird beim Verdichten nahezu vollständig ausgetrieben. Bei sachgemäßer Zusammensetzung und Verdichtung erhält man mit ALPHALITH® POREX DF 50 (BV) einen Beton mit sehr niedrigem Restporengehalt und hoher Gefügedichtigkeit.

Daraus resultieren:

- › eine verbesserte Betonqualität
- › ein erhöhter Widerstand gegen schädigende Umwelteinflüsse
- › eine verminderte Ausblühneigung
- › eine geringere Verschmutzungsneigung

ALPHALITH® Porex DF 50 (BV) eignet sich zur Herstellung von:

- › Platten
- › Stufen
- › Trögen
- › Bauteilen zur Stadtmöblierung
- › Beton mit höchster Sichtbetonqualität

ALPHALITH® GLÄTTHILFE	EIGENSCHAFTEN	EINSATZGEBIETE
--------------------------	---------------	----------------

ALPHALITH® Glätthilfe AG wird als gebrauchsfertiges flüssiges Hilfsmittel auf den frisch hergestellten Beton aufgebracht und erleichtert das Glätten der Betonoberfläche. Gleichzeitig wird das Austrocknen der Betonoberfläche verzögert.	<ul style="list-style-type: none"> › Erleichterung des Glättens der abgezogenen Betonoberfläche › Temporärer Schutz vor zu schnellem Austrocknen der Betonoberfläche 	Das Produkt wird auf frischen, zu glättenden Betonoberflächen angewendet.
ALPHALITH® Glätthilfe AG Plus verbessert die Glätteigenschaften von frischem bis mattfeuchtem Beton.	<ul style="list-style-type: none"> › schützt den Beton vor Verdunstung › ermöglicht einen verbesserten Hydratationsverlauf › minimiert die Bildung von Schwindrissen › vermindert Ausblühungen › erhöhter Betonwiderstand gegen chemische Angriffe › alkalibeständig › lösemittelfrei 	<ul style="list-style-type: none"> › Glätthilfe für Beton z. B. in der Fertigteilproduktion und auf der Baustelle für Beton aller Art › Herstellung von glatten Betonteilen › Glätthilfe für Estriche

ALPHALITH® NACHBEHANDLUNGS-/ CURING-MITTEL	EIGENSCHAFTEN	EINSATZGEBIETE
---	---------------	----------------

ALPHALITH® CC ist ein gebrauchsfertiges, flüssiges Nachbehandlungsmittel auf Dispersionsbasis zum Schutz vor Austrocknung von frisch hergestelltem bzw. frisch entschaltem Beton. Der Schutzfilm von ALPHALITH® CC minimiert die Verdunstung des Wassers während der kritischen Erhärtungszeit des Betons.	<ul style="list-style-type: none"> › Verstopfung der Kapillarporen an der Betonoberfläche › Verdunstungssperre › Schutz vor Wasserverlust und Austrocknung › Verbesserung der Dauerhaftigkeit › Vorbeugung vor Schrumpf- und Schwindrissbildung 	ALPHALITH® CC wird als Nachbehandlungsmittel eingesetzt bei: <ul style="list-style-type: none"> › Betonfertigteilen aller Art › zementgebundenen Estrichen › Betonoberflächen mit und ohne weitere Beschichtung
ALPHALITH® Nachbehandlungsmittel NB1 wird als gebrauchsfertiges, flüssiges Nachbehandlungsmittel auf den frisch hergestellten bzw. frisch entschaltem Beton aufgebracht und schützt diesen weitestgehend vor Austrocknung.	<ul style="list-style-type: none"> › Verstopfung der Kapillarporen an der Betonoberfläche › Verdunstungssperre › Schutz vor Wasserverlust und Austrocknung › Verbesserung der Dauerhaftigkeit › Vorbeugung vor Schrumpf- und Schwindrissbildung 	ALPHALITH® Nachbehandlungsmittel NB1 wird im Betonbau überall dort eingesetzt, wo ein zu schnelles Austrocknen des jungen Betons verhindert werden soll z. B. bei: <ul style="list-style-type: none"> › Verkehrsflächen aus Beton: Straßen, Plätze › zementgebundenen Estrichen › frisch entschaltem Betonteilen › Betonflächen ohne weitere Beschichtung
ALPHALITH® Nachbehandlungsmittel NB2 ist ein gebrauchsfertiges, flüssiges Nachbehandlungsmittel auf Dispersionsbasis zum Schutz vor Austrocknung von frisch hergestelltem bzw. frisch entschaltem Beton. Der Schutzfilm von ALPHALITH® Nachbehandlungsmittel NB2 minimiert die Verdunstung des Wassers während der kritischen Erhärtungszeit des Betons.	<ul style="list-style-type: none"> › Verstopfung der Kapillarporen an der Betonoberfläche › Verdunstungssperre › Schutz vor Wasserverlust und Austrocknung › Verbesserung der Dauerhaftigkeit › Vorbeugung vor Schrumpf- und Schwindrissbildung 	ALPHALITH® Nachbehandlungsmittel NB2 wird vorzugsweise eingesetzt bei: <ul style="list-style-type: none"> › Betonfertigteilen aller Art › zementgebundenen Estrichen › Betonoberflächen mit und ohne weitere Beschichtung

OBERFLÄCHENSCHUTZPRODUKTE FÜR BETONSTEINERZEUGNISSE

IMPRÄGNIERUNGEN | VERSIEGELUNGEN | BESCHICHTUNGEN

Für eine langanhaltende Beständigkeit von Betonsteinprodukten

Die Rhein-Chemotechnik GmbH entwickelt Oberflächenschutzprodukte für die Imprägnierung, Versiegelung und Beschichtung von Betonsteinerzeugnissen. Vertrauen Sie auf unsere jahrzehntelange Erfahrung als renommierter Zulieferer der Betonsteinindustrie.

Unsere wasserbasierten Produkte der Marken ALPHALITH® StoneTec, ALPHALITH® StoneGloss, ALPHALITH® StoneSeal und ALPHALITH® StoneCare sowie die UV-Lacke der LithoTop® -Serie verleihen Ihren Betonsteinerzeugnissen:

- › leicht zu reinigende Oberflächen
- › intensivere Farben
- › erhöhten Schutz vor schädigenden Witterungseinflüssen
- › Schutz vor Vergrünungs- und Verschmutzungsneigung
- › eine nachhaltige Verbesserung des optischen Erscheinungsbildes und der Gebrauchstauglichkeit

Unsere Oberflächenschutzprodukte sind nach strengen Qualitätsvorgaben in unseren eigenen Laboren und von unabhängigen Instituten geprüft.

Abgerundet wird unser serviceorientiertes Leistungsspektrum durch die Definition von umfassenden Qualitätsleitfäden zur bestmöglichen Gestaltung des Gesamtprozesses – von der Herstellung der Rohlinge bis zur Lagerung des Endprodukts.

ALPHALITH® IMPRÄGNIERUNGEN IMPRÄGNIERVERSIEGELUNG

EIGENSCHAFTEN

APPLIKATION

<p>ALPHALITH® StoneTec IS-L wird zur öl-, wasser-, schmutz- und fleckenabweisenden Imprägnierung von hochwertigen Betonsteinerzeugnissen, vor allem hochwertigen Platten- und Pflastersteinsystemen eingesetzt.</p> <p>Öl, Wasser und fleckenverursachende Flüssigkeiten wie Kaffee oder Cola perlen auf der Oberfläche ab und lassen sich leicht entfernen. Die allgemeine Verschmutzungsneigung wird deutlich verringert.</p>	<ul style="list-style-type: none"> › wasserbasierend › schnell und klebfrei trocknend › geringere Ausblüh-, Verschmutzungs- und Vergrünungsneigung › hohe UV-Stabilität › starker Abperleffekt und hohe Schmutzabweisung › gegen ölige und wässrige Verunreinigungen 	<p>ALPHALITH® StoneTec IS-L wird werkseitig auf der Trockenseite oder bauseits auf der verlegten Fläche aufgetragen</p>
<p>ALPHALITH® StoneTec IS super wird zur öl-, wasser-, schmutz- und fleckenabweisenden Imprägnierung von hochwertigen Betonsteinerzeugnissen, vor allem hochwertigen Platten- und Pflastersteinsystemen eingesetzt.</p>	<ul style="list-style-type: none"> › wasserbasierend › hohe UV-Stabilität › schnell und klebfrei trocknend › sehr starker Abperleffekt und hohe Schmutzabweisung › gegen ölige und wässrige Verunreinigungen › geringere Ausblüh-, Verschmutzungs- und Vergrünungsneigung › leichtes Entfernen von anfallendem Schmutz und Flecken 	<p>ALPHALITH® StoneTec IS super wird werkseitig auf der Trockenseite oder bauseits auf der verlegten Fläche aufgetragen.</p>
<p>ALPHALITH® StoneTec IS super plus wird zur öl-, wasser-, schmutz- und fleckenabweisenden Imprägnierung von hochwertigen Betonsteinerzeugnissen, vor allem hochwertigen Platten- und Pflastersteinsystemen eingesetzt.</p>	<ul style="list-style-type: none"> › hochkonzentriert › wasserbasierend › hohe UV-Stabilität › schnell und klebfrei trocknend › sehr starker Abperleffekt und hohe Schmutzabweisung › gegen ölige und wässrige Verunreinigungen › geringere Ausblüh-, Verschmutzungs- und Vergrünungsneigung › leichtes Entfernen von anfallendem Schmutz und Flecken 	<p>ALPHALITH® StoneTec IS super plus wird werkseitig auf der Trockenseite oder bauseits auf der verlegten Fläche aufgetragen.</p>
<p>ALPHALITH® StoneTec M1 und M2 werden zur öl-, wasser-, schmutz- und fleckenabweisenden Imprägnierungsversiegelung von hochwertigen Betonsteinerzeugnissen, vor allem von hochwertigen in der Regel oberflächenbearbeiteten Platten -und Pflastersteinsystemen eingesetzt.</p> <p>Öl, Wasser und fleckenverursachende Flüssigkeiten wie z. B. Kaffee oder Cola perlen auf der Oberfläche ab und lassen sich leicht entfernen.</p>	<ul style="list-style-type: none"> › wasserbasierend › schnell und klebfrei trocknend › geringere Ausblüh-, Verschmutzungs- und Vergrünungsneigung › starker Abperleffekt und hohe Schmutzabweisung › gegen ölige und wässrige Verunreinigungen 	<p>ALPHALITH® StoneTec M1 und M2 werden werkseitig auf der Trockenseite oder auf der verlegten Fläche aufgetragen</p>

ALPHALITH® VERSIEGELUNG NASSEITE

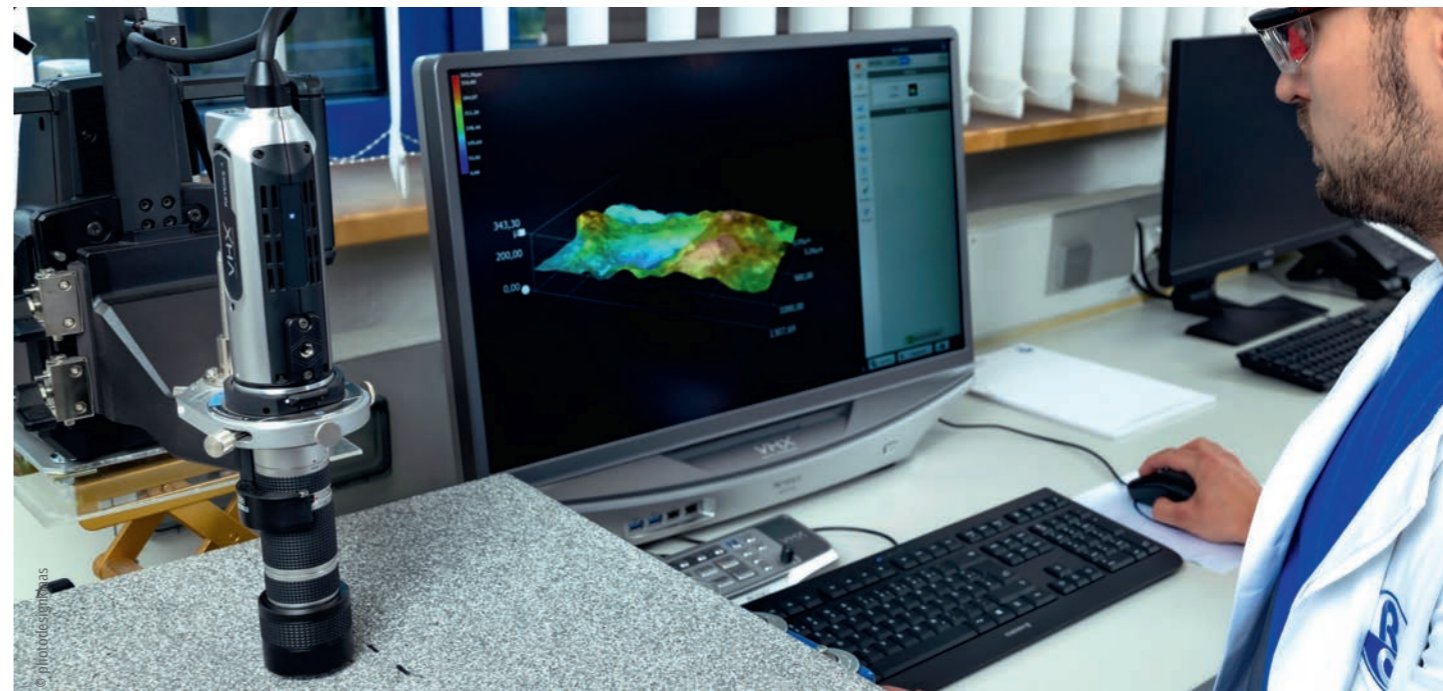
EIGENSCHAFTEN

APPLIKATION

<p>ALPHALITH® StoneCare FS wird auf hochwertigen, überwiegend farbigen oder oberflächenbehandelten Betonsteinerzeugnissen als farbvertiefende und schmutzabweisende Schutzversiegelung aufgebracht. Die behandelten Oberflächen überzeugen mit einer erhöhten Farbbrillanz und je nach Variante (matt pearl) mit einem leichten bis deutlichen Glanzeffekt.</p>	<ul style="list-style-type: none"> › wasserbasierend › hohe Alkali- und Wasserbeständigkeit › steigert Farbbrillanz, minimiert Ausblühungen › verringert Verschmutzungs- und Vergrünungsneigung › leichtes Entfernen von anfallendem Schmutz und Flecken 	<p>ALPHALITH® StoneCare FS wird werkseitig auf der Nasseite direkt nach dem Pressen oder auf der Trockenseite mit zusätzlicher Trocknung aufgetragen.</p>
<p>ALPHALITH® StoneGloss S2 wird vorwiegend auf farbigen oder oberflächenbehandelten (z. B. ausgewaschenen) Betonsteinerzeugnissen als farbvertiefende und schmutzabweisende Schutzversiegelung aufgebracht. Die so behandelten Oberflächen zeigen eine deutlich erhöhte Farbbrillanz.</p>	<ul style="list-style-type: none"> › wasserbasierend › seidnmattes Erscheinungsbild mit leichtem Nasseffekt › hohe Alkali- und Wasserbeständigkeit › steigert Farbbrillanz, minimiert Ausblühungen › leichtes Entfernen von Schmutz und Flecken › verringert Verschmutzungs- und Vergrünungsneigung 	<p>ALPHALITH® StoneGloss S2 wird werkseitig auf der Nasseite direkt nach dem Pressen und ggf. Waschen aufgetragen.</p>
<p>ALPHALITH® StoneGloss T wird auf hochwertigen, überwiegend farbigen oder oberflächenbehandelten Betonsteinerzeugnissen als farbvertiefende und schmutzabweisende Schutzversiegelung aufgebracht.</p> <p>Das Produkt verleiht den behandelten Oberflächen eine erhöhte Farbbrillanz und je nach Auftragsmenge einen leichten bis deutlichen Glanzeffekt.</p>	<ul style="list-style-type: none"> › wasserbasierend › Verbesserung der Dauerhaftigkeit der Einfärbung › hohe Alkali- und Wasserbeständigkeit › steigert Farbbrillanz, minimiert Ausblühungen › verringert Verschmutzungs- und Vergrünungsneigung › seidnmattes Erscheinungsbild mit leichtem Nasseffekt 	<p>ALPHALITH® StoneGloss T wird werkseitig auf der Nasseite direkt nach dem Pressen oder auf der Trockenseite mit zusätzlicher Trocknung aufgetragen. Witterungsbeständigkeit BAM-geprüft (Aktenzeichen 7.5/27590-1)</p>
<p>ALPHALITH® StoneGloss NH wird auf hochwertigen, überwiegend farbigen oder oberflächenbehandelten Betonsteinerzeugnissen als farbvertiefende und schmutzabweisende Schutzversiegelung aufgebracht.</p> <p>Das Produkt verleiht den behandelten Oberflächen eine erhöhte Farbbrillanz und je nach Auftragsmenge einen leichten bis deutlichen Glanzeffekt.</p>	<ul style="list-style-type: none"> › steigert Farbbrillanz › Verbesserung der Dauerhaftigkeit der Einfärbung › seidnmatter Nasseffekt bis deutlicher Glanz › minimiert Ausblühungen › verringert Verschmutzungs- und Vergrünungsneigung › leichtes Entfernen von anfallendem Schmutz und Flecken › hohe Feuchtigkeitsbeständigkeit › gut geeignet als Grundierung 	<p>ALPHALITH® StoneSeal NH wird vorzugsweise auf dem bereits gehärteten Beton appliziert – kann aber auch werkseitig auf der Frischseite aufgetragen werden.</p>
<p>ALPHALITH® StoneSeal PA wird auf hochwertigen, überwiegend farbigen oder oberflächenbehandelten Betonsteinerzeugnissen als farbvertiefende und schmutzabweisende Schutzversiegelung aufgebracht.</p> <p>Das Produkt verleiht den behandelten Oberflächen eine erhöhte Farbbrillanz und je nach Auftragsmenge einen leichten bis deutlichen Glanzeffekt.</p>	<ul style="list-style-type: none"> › wasserbasierend › hohe Alkali- und Wasserbeständigkeit › steigert Farbbrillanz › minimiert Ausblühungen › verringert Verschmutzungs- und Vergrünungsneigung › verminderte Ausblühneigung 	<p>ALPHALITH® StoneSeal PA wird werkseitig auf der Nasseite direkt nach dem Pressen aufgetragen. Das Produkt eignet sich auch für direkt ausgewaschene Betonsteinerzeugnisse.</p>

ALPHALITH® VERSIEGELUNG TROCKENSEITE	EIGENSCHAFTEN	APPLIKATION
<p>ALPHALITH® StoneSeal GLS wird zur anhaltenden öl-, wasser-, schmutz- und fleckenabweisenden Versiegelung von hochwertigen Betonsteinerzeugnissen wie z. B. oberflächenbearbeiteten Platten- und Pflastersteinsystemen eingesetzt.</p> <p>Öl, Wasser und fleckenverursachende Flüssigkeiten wie Kaffee oder Cola perlen auf der Oberfläche ab und lassen sich leicht entfernen. Das Oberflächenbild der versiegelten Produkte wird langanhaltend intensiviert.</p>	<ul style="list-style-type: none"> › wasserbasierend › hohe Alkali- und Wasserbeständigkeit › hohe UV-Beständigkeit › steigert Farbbrillanz › minimiert Ausblühungen › verringert Verschmutzungs- und Vergrünungsneigung › leichtes Entfernen von anfallendem Schmutz und Flecken › je nach Auftragsmenge seidenmatte bis glänzende Optik › Intensivierung des Oberflächenbildes mit dezentem Glanzeffekt › Farbtonintensivierung (leichter Nasseffekt) 	<p>ALPHALITH® StoneSeal GLS wird werkseitig auf der Trockenseite mit zusätzlicher Trocknung oder bauseits auf der fertig verlegten Fläche aufgetragen. Witterungsbeständigkeit BAM-geprüft (Aktenzeichen 7.5/27590-1)</p>
<p>ALPHALITH® StoneSeal Premium HC ALPHALITH® StoneSeal Premium HC-W werden zur anhaltenden öl-, wasser-, schmutz- und fleckenabweisenden Versiegelung von hochwertigen Betonsteinerzeugnissen wie z. B. oberflächenbearbeiteten Platten- und Pflastersteinsystemen eingesetzt.</p> <p>Öl, Wasser und fleckenverursachende Flüssigkeiten wie Kaffee oder Cola perlen auf der Oberfläche ab und lassen sich leicht entfernen. Das Oberflächenbild der versiegelten Produkte wird langanhaltend intensiviert.</p>	<ul style="list-style-type: none"> › wasserbasierend › hohe Alkali- und Wasserbeständigkeit › hohe UV-Beständigkeit › steigert Farbbrillanz › minimiert Ausblühungen › verringert Verschmutzungs- und Vergrünungsneigung › leichtes Entfernen von anfallendem Schmutz und Flecken › je nach Auftragsmenge seidenmatte bis glänzende Optik › Intensivierung des Oberflächenbildes mit dezentem Glanzeffekt › Farbtonintensivierung (leichter Nasseffekt) 	<p>ALPHALITH® StoneSeal Premium HC HC-W wird werkseitig auf der Trockenseite mit aktiver IR-Trocknung aufgetragen. Erhältlich für Sprüh- und Walzenapplikation. Witterungsbeständigkeit BAM-geprüft (Aktenzeichen 7.5/27590-1)</p>
<p>ALPHALITH® StoneSeal UV-FDS ALPHALITH® StoneSeal UV FDW wird zur langanhaltenden öl-, wasser-, schmutz- und fleckenabweisenden Versiegelung von hochwertigen Betonsteinerzeugnissen wie z. B. oberflächenbearbeiteten Platten- und Pflastersteinsystemen eingesetzt.</p> <p>Öl, Wasser und fleckenverursachende Flüssigkeiten wie Kaffee oder Cola perlen auf der Oberfläche ab und lassen sich leicht entfernen. Das Oberflächenbild der versiegelten Produkte wird langanhaltend intensiviert.</p>	<ul style="list-style-type: none"> › wasserbasierend › hohe Alkali- und Wasserbeständigkeit › hohe UV-Beständigkeit › steigert Farbbrillanz › minimiert Ausblühungen › verringert Verschmutzungs- und Vergrünungsneigung › leichtes Entfernen von anfallendem Schmutz und Flecken › je nach Auftragsmenge seidenmatte bis glänzende Optik › Intensivierung des Oberflächenbildes mit dezentem Glanzeffekt › Farbtonintensivierung (leichter Nasseffekt) 	<p>ALPHALITH® StoneSeal UV-FDS wird werkseitig auf der Trockenseite mit aktiver IR-Trocknung und UV-Härtung aufgetragen. Erhältlich für Sprüh- und Walzenapplikation. Witterungsbeständigkeit BAM-geprüft (Aktenzeichen 7.5/27590-1)</p>

LithoTop® BESCHICHTUNG GRUNDLACK DECKLACK	EIGENSCHAFTEN	APPLIKATION
<p>LithoTop® Grundlack HM LithoTop® Decklack HM werden für hochwertige, zweischichtige Betonsteinbeschichtungen eingesetzt. Das zweischichtige LithoTop® Lack System HM bietet einen hochwirksamen Schutz der Betonsteinerzeugnisse gegen Witterungseinflüsse, Verschmutzungen aller Art, Vergrünungen und Chemikalien.</p> <p>Durch den ausgeprägten easy-to-clean-Effekt lassen sich Verschmutzungen und Flecken wesentlich leichter entfernen. Das LithoTop® Lack System HM zeichnet sich durch eine hohe Widerstandsfähigkeit, Kratzfestigkeit und Dauerhaftigkeit aus.</p>	<ul style="list-style-type: none"> › starke Farbtonintensivierung › sehr hoher Witterungswiderstand › sehr guter Verschmutzungsschutz › gute Chemikalienresistenz › sehr gute Kratzfestigkeit › gute Rutschfestigkeit 	<p>UV-härtender Grund- und Decklack für zweischichtige Beschichtungen.</p>
<p>LithoTop® UV Primer LithoTop® UV-InterCoat LithoTop® UV-TopCoat werden für hochwertige, dreischichtige Betonsteinbeschichtungen eingesetzt. Das dreischichtige LithoTop® UV Lack System bietet einen hochwirksamen Schutz der Betonsteinerzeugnisse gegen Witterungseinflüsse, Verschmutzungen aller Art, Vergrünungen und Chemikalien.</p> <p>Durch den ausgeprägten easy-to-clean-Effekt lassen sich Verschmutzungen und Flecken wesentlich leichter entfernen. Das LithoTop® UV Lack System zeichnet sich durch eine hohe Widerstandsfähigkeit, Kratzfestigkeit und Dauerhaftigkeit aus.</p>	<ul style="list-style-type: none"> › 100 % UV-Lack › hoher Haftverbund zur Betonoberfläche › sehr hoher Witterungswiderstand › sehr guter Verschmutzungsschutz › gute Rutschfestigkeit › starke Farbintensivierung › hohe Alkali- und Wasserbeständigkeit › hohe Blockfestigkeit › hohe mechanische Flächenbelastbarkeit 	<p>UV-härtender Grund-, Zwischen- und Decklack für dreischichtige 100 % UV-Beschichtungen. LithoTop® Lacke werden werkseitig auf der Trockenseite mit aktiver UV-Härtung aufgetragen.</p>



UNSERE SERVICELEISTUNGEN IM BEREICH DER OBERFLÄCHENSCHUTZTECHNIK

Wir sind Ihr Entwicklungspartner für Oberflächenschutzprodukte. Unsere Produkte erhöhen die Dauerhaftigkeit von Betonsteinerzeugnissen und schützen diese vor äußeren Einflüssen. Unsere erfahrenen Lacklaboranten und Chemiker entwickeln Produkte, um Ihre Anforderungen zu erfüllen. Sie möchten Ihrem Produkt besondere Eigenschaften verleihen? Dann sprechen Sie uns an. Wir holen das Beste aus Ihrem Stein heraus!

BERATUNG PRODUKTAUSWAHL

Wir helfen Ihnen bei der Auswahl der passenden Produkte.

REZEPTUROPTIMIERUNG

Wir unterstützen bei der vorbereitenden Optimierung Ihrer Betonrezepturen.

APPLIKATIONSTECHNIKEN

Wir unterstützen die Planung der optimalen Applikation für Ihr Produkt.

BESTIMMUNG VON PROZESSPARAMETERN

Gemeinsam optimieren wir Ihre Prozesse um eine zielsichere Applikation und ein robustes Gesamtsystem zu realisieren.

TECHNIKUMSVERSUCHE IM EIGENEN LABOR

Für optimale Ergebnisse führen wir vorab eigene Versuche in unseren Laboren durch.

IMPLEMENTIERUNG DES ZIELSYSTEMS IM WERK

Wir unterstützen Sie umfassend bei der Einführung der Produkte in Ihrem Werk.

BETONTRENNMITTEL FÜR ÄSTHETISCHE OBERFLÄCHEN

SERIE TECTOL

Auch in biologisch abbaubaren Varianten erhältlich

Mit unseren Betontrennmitteln der Serie tectol realisieren Sie ästhetische und glatte Betonoberflächen. tectol umfasst Trennmittel für verschiedene Schalungsmaterialien wie beispielsweise Holz, Kunststoff oder Stahl.

Bei uns finden Sie das passende Produkt für verschiedene Trennaufgaben wie z. B. für:

- › die Herstellung von Betonfertigteilen für den Hoch- und Tiefbau
- › Ortbetonbauteile
- › Betonsteinerzeugnisse
- › u. v. m.

Die tectol Betontrennmittel auf Basis nachwachsender Rohstoffe tragen dem Bedürfnis nach dem Einsatz umweltverträglicher Produkte in hohem Maße Rechnung.

Das richtige Trennmittel ist ein entscheidender Faktor bei der zuverlässigen Realisierung optisch ansprechender Betonprodukte.



tectol BETONTRENNMITTEL
BIOLOGISCH ABBAUBAR



EIGENSCHAFTEN

EINSATZGEBIETE

tectol BioBrettöl

ist ein gebrauchsfertiges, umweltfreundliches Trenn- und Pflegeöl für Unterlagsbretter und Unterlagsbleche in der Betonsteinherstellung.

- › sparsam im Verbrauch
- › leichte und schnelle Trennung
- › verhindert das Anbacken und Ausrisse an den Unterlagsbrettern
- › verlängert bei regelmäßiger Anwendung die Lebensdauer der Unterlagsbretter
- › biologisch abbaubar auf Basis nachwachsender Rohstoffe

- › Unterlagsbretter aus Hart- und Weichholz
- › Unterlagsbretter aus Kunststoff
- › Stahl-Unterlagsbleche

tectol Bioemulsion

eignet sich gleichermaßen für Unterlagsbretter aus Hart- und Weichholz, Kunststoff sowie für Stahl-Unterlagsbleche.

- › sparsam im Verbrauch
- › leichtes, schnelles Ausschalen
- › glatte, fleckenfreie und porenarme Oberflächen
- › biologisch abbaubar

- › Unterlagsbretter aus Hart- und Weichholz
- › Unterlagsbretter aus Kunststoff
- › Stahl-Unterlagsbleche

tectol BioCast EV-A

ist ein niedrigviskoses, umweltschonendes und biologisch abbaubares Trennmittel für saugende und nichtsaugende Schalungen aller Art. Das Produkt ist frei von Aromen und hat einen angenehmen Eigengeruch.

- › sehr gute Trennwirkung
- › niedrige Viskosität
- › sparsam im Verbrauch
- › biologisch abbaubar
- › umweltschonend
- › geruchsarm

- › saugende und nichtsaugende Schalungen aller Art

tectol Supercast 1020

enthält einen hohen Anteil an Basisölen aus nachwachsenden Rohstoffen. Vorrangig wurde bei der Auswahl der Wirkstoffe Wert auf Performance und eine kostengünstige Anwendung gelegt.

- › universell einsetzbar
- › minimierte Porenbildung
- › ergibt saubere und gleichmäßige Oberflächen
- › einsetzbar bis 60 °C Schalungstemperatur
- › biologisch abbaubar

- › universell einsetzbar

tectol Supercast 1100 DE

ist ein Hochleistungstrennmittel für die Direktentschalung. Das gebrauchsfertige Trennöl ist biologisch abbaubar. Das Produkt wurde für die Anforderungen bei der Direktentschalung in Betonfertigteilwerken entwickelt.

- › sehr gute Trennwirkung
- › vermindert Poren- und Lunkerbildung
- › verhilft zu hohen Oberflächenqualitäten
- › Korrosionsschutz
- › gebrauchsfertig
- › biologisch abbaubar

- › universell einsetzbar

tectol BioCast Konzentrat | tectol BioCast Emulsion

sind umweltschonende, schnell biologisch abbaubare Produkte für saugende und nichtsaugende Schalungen sowie für die Behandlung von Unterlagsbrettern in der Betonsteinherstellung.

tectol BioCast Konzentrat ist frei von Mineralölen oder Lösungsmitteln.

- › sparsam im Verbrauch
- › leichtes, schnelles Ausschalen
- › glatte, fleckenfreie und porenarme Oberflächen
- › biologisch abbaubar auf Basis nachwachsender Rohstoffe

- › saugende und nichtsaugende Schalungen

tectol BETONTRENNMITTEL	EIGENSCHAFTEN	EINSATZGEBIETE
tectol Brettöl P 12 ist ein gebrauchsfertiges Trenn- und Pflegeöl für Unterlagsbretter und Unterlagsbleche in der Betonsteinherstellung.	<ul style="list-style-type: none"> › gebrauchsfertig › gute Trennwirkung › verhindert das Anbacken der Betonsteine auf den Unterlagsbrettern und-blechen › sparsamer Verbrauch 	<ul style="list-style-type: none"> › Unterlagsbretter aus Hart- und Weichholz › Unterlagsbretter aus Kunststoff › Stahl-Unterlagsbleche
tectol Trennmittelkonzentrat M ist ein in der Praxis bewährtes, wasserverdünbares Trennmittelkonzentrat, welches universell dort Verwendung findet, wo saugende, d. h. gehobelte und ungehobelte Holzschalungen sowie Pressspan und Fasermaterial in der Betonindustrie eingesetzt werden. tectol Trennmittel Konzentrat M gewährleistet eine einwandfreie Trennung der Betonteile von der Holzschalung.	<ul style="list-style-type: none"> › auf Mineralölbasis › sehr sparsam im Verbrauch › hohe Trennwirkung › leichtes Ausschalen › glatte, fleckenfreie Oberflächen 	<ul style="list-style-type: none"> › für saugende (gehobelte und ungehobelte) Schalungen › beim Einsatz von Pressspan und Fasermaterial
tectol WTC ist ein spezielles, gebrauchsfertiges Trennmittel auf wässriger Basis zur Erzielung optimaler Sichtbetonoberflächen in der Herstellung von groß- und kleinformatischen Betonfertigteilen im Wetcast-Verfahren	<ul style="list-style-type: none"> › sparsam im Verbrauch › sehr gute Trennwirkung › schnelle Trennfilmbildung › kein Abmehlen oder Anbacken 	tectol WTC wurde speziell für die Herstellung von kleinformatischen Betonteilen wie Pflaster, Platten, Stufen etc. im Wetcast-Verfahren entwickelt.
tectol Trennemulsion GFC ist ein Trennemulsionskonzentrat auf Mineralölbasis für gehobelte und sägeraue Holzschalungen sowie für Unterlagsbretter (Holz- und Kunststoffbretter) in der Betonsteinindustrie.	<ul style="list-style-type: none"> › auf Mineralölbasis › sparsam im Verbrauch › gute Trennwirkung › für alle Holzschalungen universell einsetzbar 	<ul style="list-style-type: none"> › für Betonflächen im Baustellenbereich (Ortbetonausführung) › für Unterlagsbretter (Holz- und Kunststoffbretter) in der Betonsteinindustrie › zur werkseitigen Imprägnierung von Baustellenschalung (im Tauchverfahren)
tectol Trennemulsion GF ist eine gebrauchsfertige Trennemulsion auf Mineralölbasis für gehobelte und sägeraue Holzschalungen sowie für Unterlagsbretter (Holz- und Kunststoffbretter) in der Betonsteinindustrie.	<ul style="list-style-type: none"> › auf Mineralölbasis › für alle Holzschalungen universell einsetzbar › gebrauchsfertig › gute Trennwirkung › sparsamer Verbrauch 	<ul style="list-style-type: none"> › für Betonflächen im Baustellenbereich (Ortbetonausführung) › für Unterlagsbretter (Holz- und Kunststoffbretter) in der Betonsteinindustrie › zur werkseitigen Imprägnierung von Baustellenschalung (im Tauchverfahren)
tectol Trennemulsion OK ist eine gebrauchsfertige, kennzeichnungsfreie Trennemulsion auf Mineralölbasis für gehobelte und sägeraue Holzschalungen, sowie für Unterlagsbretter (Holz- und Kunststoffbretter) in der Betonsteinindustrie.	<ul style="list-style-type: none"> › auf Mineralölbasis › sparsam im Verbrauch › gute Trennwirkung › für alle Holzschalungen universell einsetzbar 	<ul style="list-style-type: none"> › für Betonflächen im Baustellenbereich (Ortbetonausführung) › für Unterlagsbretter (Holz- und Kunststoffbretter) in der Betonsteinindustrie › zur werkseitigen Imprägnierung von Baustellenschalung (im Tauchverfahren)
tectol Trennmittelkonzentrat OK ist ein wasserverdünbares Trennmittelkonzentrat und ergibt, nach entsprechender Verdünnung, eine kennzeichnungsfreie Trennemulsion auf Mineralölbasis. Diese Emulsion ist universell einsetzbar, insbesondere für gehobelte und sägeraue Holzschalungen, sowie für Unterlagsbretter (Holz- und Kunststoffbretter) in der Betonsteinindustrie.	<ul style="list-style-type: none"> › auf Mineralölbasis › sehr sparsam im Verbrauch › hohe Trennwirkung › leichtes Ausschalen › glatte, fleckenfreie Oberflächen 	<ul style="list-style-type: none"> › für Betonflächen im Baustellenbereich (Ortbetonausführung) › für Unterlagsbretter (Holz- und Kunststoffbretter) in der Betonsteinindustrie › zur werkseitigen Imprägnierung von Baustellenschalung (im Tauchverfahren)

tectol BETONTRENNMITTEL	EIGENSCHAFTEN	EINSATZGEBIETE
tectol Supercast ES 100 ist ein spezielles, gebrauchsfertiges Trennmittel auf wässriger Basis zur Erzielung optimaler Sichtbetonoberflächen in der Herstellung von groß- und kleinformatischen Betonfertigteilen.	<ul style="list-style-type: none"> › universell einsetzbar › sparsam im Gebrauch › sehr gute Trennwirkung › schnelle Trennfilmbildung › kein Abmehlen oder Anbacken › praktisch keine Nacharbeit › einsetzbar bis 60°C Schalungstemperatur › ergibt hochwertige Sichtbetonoberflächen 	<ul style="list-style-type: none"> › nichtsaugende Schalungsmaterialien (Stahl, kunststoffbeschichtete Schalungsplatten, Polysulfidmatritzen, ABS-beschichtete Systeme, PU-Formen) › Schalungstemperaturen bis +60 °C › Wetcast-Trennmittel
tectol Supercast ES 350 ist ein spezielles gebrauchsfertiges Trennmittel auf wässriger Basis zur Erzielung optimaler Sichtbetonoberflächen in der Herstellung von groß- und kleinformatischen Betonfertigteilen.	<ul style="list-style-type: none"> › universell einsetzbar › sparsam im Verbrauch › sehr gute Trennwirkung › schnelle Trennfilmbildung › kein Anbacken › porenfreie Oberfläche herstellbar › praktisch keine Nachbearbeitung nötig 	<ul style="list-style-type: none"> › nichtsaugende Schalungsmaterialien (Stahl, kunststoffbeschichtete Schalungsplatten, Polysulfidmatritzen, ABS beschichtete Systeme, PU-Formen) › Schalungstemperaturen bis +60 °C

tectol BETONTRENNMITTEL MIT REINIGUNGSWIRKUNG

EIGENSCHAFTEN
EINSATZGEBIETE

tectol CoatRelease 2 ist ein umweltschonendes, gebrauchsfertiges Spezial-Trennmittel für Unterlagsbretter in der Betonsteinbeschichtung. Durch die präventive Behandlung der Unterlagsbretter mit tectol CoatRelease 2 wird das Anhaften der werkseitig aufgetragenen Beschichtungsmaterialien auf den Unterlagsbrettern deutlich reduziert. Überschüssiges Beschichtungsmaterial wird erfolgreich aufgeweicht und lässt sich leichter entfernen. tectol CoatRelease 2 ist frei von Mineralölen und leicht biologisch abbaubar.	<ul style="list-style-type: none"> › sehr gute Trennwirkung › vereinfachte Entfernung von überschüssigen Beschichtungsmaterialien › sparsam im Verbrauch › leicht aufzutragen › umweltschonend, weil schnell biologisch abbaubar 	<ul style="list-style-type: none"> › Unterlagsbretter Für optimale Reinigungsergebnisse empfehlen wir den Crust Cracker® der Weber Bürstensysteme GmbH.
tectol CoatRelease ist ein umweltschonendes, gebrauchsfertiges Spezial-Trennmittel für Unterlagsbretter in der Betonsteinbeschichtung. Durch die Behandlung der Unterlagsbretter mit tectol CoatRelease vor der Beschichtung wird das Anhaften des Beschichtungsmaterials auf den Unterlagsbrettern deutlich reduziert. tectol CoatRelease ist frei von Mineralölen und Lösemitteln.	<ul style="list-style-type: none"> › reduziert das Anhaften von Beschichtungsmaterialien › schont die Unterlagsbretter › bewirkt leichteres Abreinigen von Beschichtungsrückständen 	<ul style="list-style-type: none"> › Brettpflege › Unterlagsbretter Für optimale Reinigungsergebnisse empfehlen wir den Crust Cracker® der Weber Bürstensysteme GmbH.

Crust Cracker®
 The New Generation
 of Board Cleaning



Ergänzend zur Anwendung von Spezial-Trennmitteln empfehlen wir die Reinigung der Unterlagsbretter mit dem Crust Cracker®.



Weitere Informationen und Spezialbürsten zur Betonsteinfertigung: www.weberbrushes.com

tectol BETONTRENNMITTEL	EIGENSCHAFTEN	EINSATZGEBIETE
tectol Supercast 1000 ist ein spezielles, hochwirksames Trennmittel, besonders geeignet für die Direktentschalung von meist im Rüttelpressverfahren hergestellten Betonbauteilen und enthält einen hohen Anteil an Basisölen aus nachwachsenden Rohstoffen.	<ul style="list-style-type: none"> › universell einsetzbar › sparsam im Verbrauch › minimierte Porenbildung › ergibt saubere und gleichmäßige Oberflächen › mit Korrosionsschutz für den Einsatz auf Stahlschalungen 	tectol SuperCast 1000 wird unter anderem als Trennmittel für Direktentschalung insbesondere in der Herstellung von Rohren, Schachtringen, Konen aber auch in weiteren Bereichen eingesetzt.
tectol Supercast 3000 ist ein spezielles, hochwirksames Trennmittel für die Produktion komplexer Betonbauteile wie z. B. Fertigaragen. tectol Supercast 3000 baut durch die sehr guten Benetzungseigenschaften einen gleichmäßigen und stabilen Trennfilm auf. Dadurch werden Betonanhaftungen und -aufbauten auch an schwierigen Stellen, z. B. auch an vertikalen Flächen, vermieden. Schalungen lassen sich leicht abtrennen. Der enthaltene Korrosionsschutz schont das Formenmaterial und ermöglicht vielfältige Anwendungen.	<ul style="list-style-type: none"> › ausgezeichnete Haftung und Trennwirkung › universell einsetzbar › minimierte Porenbildung › ergibt saubere und gleichmäßige Oberflächen › sparsam im Verbrauch 	<ul style="list-style-type: none"> › Betone in Sichtbetonqualität › Herstellung von komplexen Betonbauteilen
tectol Supercast 3100 ist ein spezielles Trennmittel für die Herstellung hochwertiger Sichtbetonbauteile.	<ul style="list-style-type: none"> › ausgezeichnete Trennwirkung › ergibt saubere, fleckenfreie und nahezu porenfreie Oberflächen. › enthält hochwertigen Korrosionsschutz › sehr sparsam im Verbrauch 	<ul style="list-style-type: none"> › Winkelstützen › Filigrandecken › Spannbetonträger › Wandelemente
tectol Supercast 3300 ist ein Trennemulsionskonzentrat auf Mineralölbasis für gehobelte und sägeraue Holzschalungen, sowie für Unterlagsbretter (Holz- und Kunststoffbretter) in der Betonsteinindustrie.	<ul style="list-style-type: none"> › auf Mineralölbasis › sparsam im Verbrauch › gute Trennwirkung › für alle Holzschalungen universell einsetzbar 	<ul style="list-style-type: none"> › für Betonflächen im Baustellenbereich (Ortbetonausführung) › Winkelstützen › Filigrandecken › Spannbetonträger › Wandelemente
tectol Supercast 3500 ist ein universelles Trennmittel für alle saugenden und nichtsaugenden Schalungen. Das Produkt kann darüber hinaus auch als Mischerschutz und Maschinenpflegeöl eingesetzt werden.	<ul style="list-style-type: none"> › sparsam im Verbrauch › keine Verfärbung von Betonoberflächen (bei sachgemäßer Anwendung) › leichte Trennung von Betonteilen und Schalung › verhindert Oberflächenschäden › spezielle Korrosionsschutzadditive minimieren die Gefahr von Rostbildung 	<ul style="list-style-type: none"> › sägeraue und gehobelte Holzschalungen › film- und kunststoffbeschichtete Platten › Stahl- und Kunststoffschalungen
tectol Supercast 6409 SB wurde als geruchsarmes und lösungsmittelhaltiges Trennmittel entwickelt. Das Produkt eignet sich für den Einsatz bei Decken- und horizontalen Wandproduktionen von Betonfertigteilen mit höchster Sichtbetonqualität.	<ul style="list-style-type: none"> › entwickelt für hohe Sichtbetonqualitäten › reduziert die Porenbildung auf ein Minimum › gleichmäßige und saubere Oberflächen › keine Beeinträchtigung von Putz-, Kleber- und Anstrichhaftung 	<ul style="list-style-type: none"> › Decken- und horizontale Wandproduktion von Betonfertigteilen › saugende und nichtsaugende Schalungen › Betone mit hoher Sichtbetonqualität

REINIGUNGS- UND PFLEGEPRODUKTE

BETONLÖSER | ZEMENTSCHLEIER-ENTFERNER | PFLEGEÖLE | MISCHERSCHUTZ

Zum Schutz von Anlagegütern in der Betonindustrie

Die regelmäßige Verwendung von Reinigungs- und Pflegeprodukten bringt viele Vorteile:

- › Verkürzung von Reinigungszeiten
- › Verringerung des Reinigungswasser-Einsatzes
- › Verwendung verhindert Anlagenausfall
- › Verlängerung der Lebensdauer Ihrer Anlagen
- › Schonung von Fahrzeugen, Geräten und Arbeitsmaterial

Hierfür haben wir die Serien tectol Mischerschutz- und Maschinenpflege, CRETEX Betonlöser- und Intensivreiniger sowie den CITOLITH Reiniger für Natur- und Betonsteinbeläge | Ölfleckenentferner entwickelt.

Unsere Reinigungs- und Pflegeprodukte schützen Ihre Anlagegüter und verkürzen arbeits- und zeitintensive Reinigungsintervalle von Maschinen und Fahrzeugen.



**PFLEGEMITTEL
BIOLOGISCH ABBAUBAR**

EIGENSCHAFTEN

tectol Bio Mischerschutz ist ein vollständig biologisch abbaubares Schutz- und Pflegeöl für Maschinen, Mischer und Formen in der Betonsteinindustrie. Die Verwendung von tectol führt zu einer deutlichen Verkürzung der Reinigungszeiten und verlängert die Lebensdauer der behandelten Anlagen.	<ul style="list-style-type: none"> › biologisch abbaubar › wird gebrauchsfertig geliefert › deutlich verringerter Reinigungsaufwand mit reduzierten Arbeitskosten › aktiver Korrosionsschutz › längere Lebensdauer der behandelten Teile
tectol Bio Mischerschutz HD ist ein vollständig biologisch abbaubares Schutz- und Pflegeöl auf Basis nachwachsender Rohstoffe, für Maschinen, Mischer und Formen in der Betonsteinindustrie auf trockenem oder nassem Untergrund. Die Verwendung von tectol führt zu einer deutlichen Verkürzung der Reinigungszeiten und verlängert die Lebensdauer der behandelten Anlagen.	<ul style="list-style-type: none"> › auf Basis nachwachsender Rohstoffe › deutlich verringerter Reinigungsaufwand mit reduzierten Arbeitskosten › aktiver Korrosionsschutz › längere Lebensdauer der behandelten Teile › geringere Einsatzkosten › biologisch abbaubar › nicht wassergefährdend
tectol Bio Mischerschutz GT ist ein vollständig biologisch abbaubares Schutz- und Pflegeöl für Maschinen, Mischer und Formen in der Betonsteinindustrie auf trockenem oder nassem Untergrund. Die Verwendung von tectol führt zu einer deutlichen Verkürzung der Reinigungszeiten und verlängert die Lebensdauer der behandelten Anlagen.	<ul style="list-style-type: none"> › auf Basis nachwachsender Rohstoffe › deutlich verringerter Reinigungsaufwand mit reduzierten Arbeitskosten › aktiver Korrosionsschutz › längere Lebensdauer der behandelten Teile › geringere Einsatzkosten › biologisch abbaubar

PFLEGEMITTEL
EIGENSCHAFTEN

tectol Mischerschutz und Maschinenpflege Pflegeöl für Maschinen, Mischer und Formen zur deutlichen Verkürzung der Reinigungszeiten und Verlängerung der Lebensdauer der behandelten Anlagen.	<ul style="list-style-type: none"> › sehr gut haftend › starke Trennwirkung › hohe Ergiebigkeit › zusätzliche Korrosionsschutzkomponente
tectol Mischerschutz HD ist ein hoch effektiver Mischerschutz, wirksam auf trockenen und nassen Oberflächen, deutlich verringerte Reinigungszeiten- und kosten, verlängerte Lebensdauer der behandelten Mischer.	<ul style="list-style-type: none"> › ausgezeichnete Haftung auf nassen und trockenen Flächen › verhindert Anbackungen › baut bei regelmäßiger Anwendung vorhandene Krusten nach und nach ab › wirksamer Korrosionsschutz

REINIGUNGSMITTEL
EIGENSCHAFTEN

CITHOLITH Ölfleckenentferner entfernt Ölflecken von Betonteilen, Verbundpflaster, Waschbeton, Estrich und Natursteinen in Einfahrten, auf Garagen- und Werkstattböden, Parkplätzen und Bürgersteigen.	CITHOLITH Ölfleckenentferner besteht aus einer speziellen Kombination aus öl- und bitumenlösenden Substanzen sowie ausgewählten ölbindenden Komponenten, so dass auch stärkste fettige und ölige Verschmutzungen entfernt werden.
---	---

REINIGUNGSMITTEL
EIGENSCHAFTEN

CRETEX 100 Betonlöser und Zementschleierentferner für beständige Naturstein- und Betonsteinbeläge.	Löst schnell und zuverlässig: <ul style="list-style-type: none"> › Betonreste › Zement- und Kalkschleier › Kalkausblühungen
CRETEX 100 T löst Betonreste sowie Zement- und Kalkschleier an. Diese können dann leicht abgebürstet oder abgespritzt werden. Gleichzeitig reinigt CRETEX 100 T Beton- und Natursteinbeläge intensiv von allgemeinen Verschmutzungen. CRETEX 100 T ist speziell formuliert, um tief in Verkrustungen einzudringen und so selbst hartnäckige Anhaftungen zu entfernen.	Löst schnell und zuverlässig: <ul style="list-style-type: none"> › Betonreste › Zement- und Kalkschleier › Kalkausblühungen von beständigen Natur- und Betonsteinbelägen.
CRETEX 130 T löst Betonreste sowie Zement- und Kalkschleier an. Diese können dann leicht abgebürstet oder abgespritzt werden. Gleichzeitig reinigt CRETEX 130 T Beton- und Natursteinbeläge intensiv von allgemeinen Verschmutzungen. CRETEX 130 T ist speziell formuliert, um tief in Verkrustungen einzudringen, um so selbst hartnäckige Anhaftungen zu entfernen.	Löst schnell und zuverlässig: <ul style="list-style-type: none"> › Betonreste › Zement- und Kalkschleier › Kalkausblühungen von beständigen Natur- und Betonsteinbelägen sowie von Fahrmischern.
CRETEX 320 SF ist ein nichtätzender, kennzeichnungsfreier und biologisch abbaubarer Reiniger.	<ul style="list-style-type: none"> › Entfernung von Ausblühungen und Betonresten
CRETEX Bio-Aktiv CS ist ein biologisch abbaubarer Betonlöser, Zement- und Kalkentferner für beständige Natur- und Betonsteinbeläge.	Löst schnell und zuverlässig: <ul style="list-style-type: none"> › Betonreste › Zement- und Kalkschleier › Kalkausblühungen
CITOPAL HD ist ein alkalisches Universalreiniger-Konzentrat, geeignet für eine Vielzahl von Reinigungsanwendungen insbesondere auch für die Hochdruckreinigung. CITOPAL HD ist ein flüssiges, mild alkalisches Spezialreinigungsmittel mit waschaktiven Substanzen, hohem Gehalt an Komplexbildnern und hoher Fettlösekapazität. Das Produkt garantiert eine intensive Reinigungswirkung und ist dabei ausgesprochen schonend für Lack, Chrom und Gummitteile. CITOPAL HD ist biologisch abbaubar, verhindert störende Kalkablagerungen und enthält keine organischen Lösungsmittel.	CITOPAL HD eignet sich u. a. zur: <ul style="list-style-type: none"> › Fuhrparkreinigung Baumaschinenreinigung › Industriereinigung › Reinigung von Bodenbelägen aller Art wie z. B. PVC, Fliesen oder Naturstein › pur auch zur Felgenreinigung geeignet (löst u. a. Bremsstaubbeläge)

STREUGRANULAT ALS KRATZ- UND LAGENSCHUTZ FÜR BETONSTEINERZEUGNISSE

PAVELITH® INTERLAY

Biologisch abbaubares Streugranulat

Mit unserem biologisch abbaubaren Streugranulat der Serie PAVELITH® InterLay bieten wir die ökologisch wertvolle Alternative zum klassischen Lagenschutz von Betonsteinerzeugnissen.

Ihre Vorteile beim Einsatz von PAVELITH® Interlay:

- › Ausblühreduzierung durch Luftzirkulation
- › Kratzschutz
- › Biologische Abbaubarkeit (beim Kontakt mit Wasser setzt die Verrottung ein)
- › Entsorgung des Produktes über den Hausmüll oder Kompost möglich
- › Müllvermeidung durch den Verzicht auf Vliese und Netze als Lagenschutz
- › Schutz von Betonsteinerzeugnissen vor Beschädigung, Abrieb, Feuchtigkeit und Verschmutzung

Aktuell bieten wir Ihnen drei verschiedene Sorten PAVELITH® InterLay an. Wir beraten Sie gerne bei der Auswahl des für Ihren Anwendungsfall passenden Produkts.



PAVELITH® InterLay RB-1	EIGENSCHAFTEN:
Form:	fest
Farbe:	grau
Haltbarkeit:	2 Jahre

Kombiniert die positiven Eigenschaften von biologisch abbaubaren Polymeren und natürlichem Mineral.

PAVELITH® InterLay NP-1	EIGENSCHAFTEN:
Form:	fest
Farbe:	grau
Haltbarkeit:	2 Jahre

Kombiniert die positiven Eigenschaften von biologisch abbaubaren Polymeren und natürlichem Mineral.

PAVELITH® InterLay FK-30	EIGENSCHAFTEN:
Form:	fest
Farbe:	weiß
Haltbarkeit:	2 Jahre

Die verwendeten Polymere sind teilweise biogenen Ursprungs und biologisch abbaubar.

DOSIERANLAGEN FÜR BETONZUSATZMITTEL

DOSITRONIC UND DOSIMATIC

Volumetrische und gravimetrische Dosieranlagen der Rhein-Chemotechnik GmbH

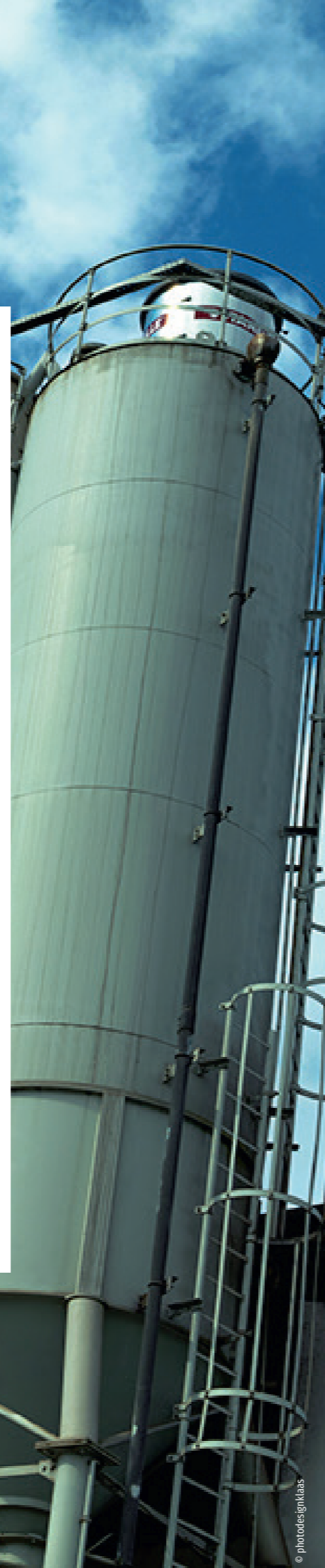
Mit Dosieranlagen für Betonzusatzmittel gelingt Ihnen der sichere und wirtschaftliche Umgang mit Ihren Rohstoffen.

Ergänzend zu unseren Produkten und unserem Service bieten wir eigens auf unsere Produkte zugeschnittene volumetrische und gravimetrische Dosieranlagen für flüssige Betonzusatzmittel an. Diese arbeiten vollautomatisch und sind für die verschiedensten Aufgabenstellungen nutzbar.

Die in unserem Hause hergestellten Dosieranlagen reichen von der einfachen Ausführung mit volumetrischer Füllhöhensteuerung bis zur Mehrkomponentenwaage.

Mit optimal dosierten Betonzusatzmitteln verbessern Sie die Eigenschaften Ihres Frisch- oder Festbetons. Unsere Dosieranlagen helfen Ihnen dabei, das Beste aus Ihrem Produkt herauszuholen.

MADE IN
GERMANY



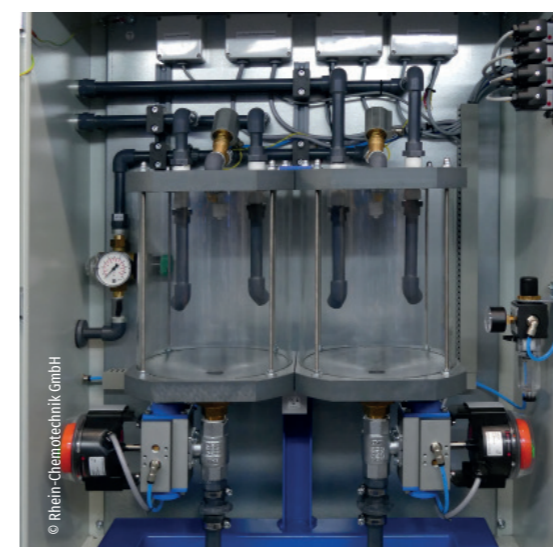
DOSIMATIC EK 2-5 P

Der volumetrischen Zusatzmittel-Dosieranlage DOSIMATIC EK 2-5 P liegt das Prinzip der Füllstandsmessung zugrunde. Im Dosierbehälter befinden sich 4 verstellbare und in ihrer Empfindlichkeit justierbare Füllstandssonden. Damit lassen sich bis zu 4 verschiedene Dosiermengen automatisch ansteuern. Darüber hinaus kann eine beliebige Anzahl von Dosiermengen durch Verstellen der Füllstandssonden eingestellt werden. Die Anlage ist komplett im staub- und spritzwassergeschütztem Stahlblechgehäuse montiert.



DOSITRONIC TYP EK 4-10 P

Elektromechanische Einkammerwaage mit DMS-Aufnehmer für 10 kg Nettoeinwaage. Dosierung von 1-4 Sorten. In den Wiegebehälter führt zusätzlich eine Leitung mit Sprühdüse für die automatische Wasserspülung. Die Entleerung des Wiegebehälters erfolgt im freien Fall direkt in den Mischer. Die Anlage ist komplett im staub- und spritzwassergeschütztem Stahlblechgehäuse montiert.



DOSITRONIC TYP EK 4-20 P

Elektromechanische Doppelkammerwaage mit eichfähigem Messaufnehmer für 2 x 10 kg Nettoeinwaage. Dosierung von 2-4 Sorten. In den Wiegebehälter führt zusätzlich eine Leitung mit Sprühdüse für die automatische Wasserspülung. Die Entleerung des Wiegebehälters erfolgt im freien Fall direkt in den Mischer. Die Anlage ist komplett im staub- und spritzwassergeschütztem Stahlblechgehäuse montiert.



KONTAKT

Wir sind gerne für Sie da!

Adresse:

Rhein-Chemotechnik GmbH
 Gewerbepark Siebenmorgen 8
 53547 Breitscheid | Germany
 Telefon: +49 (0)2638 | 9317-0
 Mail: info@rhein-chemotechnik.com
www.rhein-chemotechnik.com

Anfahrt A3 aus Richtung Frankfurt | Main:
 Abfahrt (36) Neuwied oder Abfahrt (35) Neustadt | Wied

Anfahrt A3 aus Richtung Köln:
 Abfahrt (35) Neustadt | Wied oder Abfahrt (36) Neuwied

Unsere Öffnungszeiten:

Sie erreichen uns zu folgenden Bürozeiten:
 Mo. – Do.: 08.00 Uhr - 17.00 Uhr
 Fr. 08.00 Uhr - 16.00 Uhr



Ansprechpartner:

Deutschland

Region Nord-West
 (Schleswig-Holstein, Niedersachsen, Nordrhein-Westfalen,
 Bremen, Hamburg)

Frank Möbius
 Mobil: +49 (0)171 5855611
 E-Mail: f.moebius@rhein-chemotechnik.com

Region Nord-Ost

(Sachsen, Sachsen-Anhalt, Mecklenburg-Vorpommern,
 Berlin, Brandenburg, Thüringen)

Birk Schnelle
 Mobil: +49 (0)170 3722738
 E-Mail: b.schnelle@rhein-chemotechnik.com

Region Süd-West

(Rheinland-Pfalz, Hessen, Baden-Württemberg, Saarland)

Mike Frorath
 Mobil: +49 (0)170 3722731
 E-Mail: m.frorath@rhein-chemotechnik.com

Region Süd-Ost

(Bayern)

Sebastian Stein
 Mobil: +49 (0)170 3722734
 E-Mail: s.stein@rhein-chemotechnik.com

Niederlande/Belgien

Gert van den Anker
 Tel.: +31 631 917745
 E-Mail: g.vd.anker@rhein-chemotechnik.com

Tschechien

Birk Schnelle
 Mobil: +49 (0)170 3722738
 E-Mail: b.schnelle@rhein-chemotechnik.com

andere Länder

Robin Becker
 Tel.: +49 (0)170 3722740
 E-Mail: r.becker@rhein-chemotechnik.com





© photodesignklaas

Bildhinweise:

Titelbild	Shutterstock® 2055648209
Seite 9 10	Shutterstock® 1970427251
Seite 13	AdobeStock® 224163921
Seite 14	AdobeStock® 284730847
Seite 15	AdobeStock® 132052014
Seite 19	AdobeStock® 276460688
Seite 32	AdobeStock® 357255706
Seite 33	Alamy Stock Photo® PKDYWY
Seite 43	AdobeStock® 59690545

Icon Eco Friendly | Premium-Lizenz Freepik®
Icon Weltkarte Dots | Premium-Lizenz Freepik®

Bilder Unternehmen: Photodesign Klaas® | Dieter Klaas

Wir bedanken uns bei der Hermann Meudt Betonsteinwerk GmbH
in 56414 Wallmerod für die freundliche Unterstützung bei den Fotoarbeiten.

Informationen zum Crust Cracker® wurden von der Weber Bürstensysteme GmbH
zur Verfügung gestellt.

Alle Angaben ohne Gewähr.
Sortimentsänderungen durch technischen Fortschritt vorbehalten. Stand: 10_22
Bitte lassen Sie sich vor der Verwendung unserer Produkte von uns beraten.

Rhein-Chemotechnik GmbH
Gewerbepark Siebenmorgen 8
53547 Breitscheid (Germany)
Tel.: +49 (0)2638 | 9317-0
Mail: info@rhein-chemotechnik.com
www.rhein-chemotechnik.com